



絵画 | 桃色に染まる岡山 岡山市立富山中学校 2年(昨年度) 藤原 涼乃さん



保存版

KOSAIKAIHO

2026(令和8年) 4.10 No.200

# 弘 濟 会 報

〒703-8258 岡山市中区西川原255番地  
(おかやま西川原プラザ内)  
TEL.086-272-1909  
FAX.086-272-1781  
ホームページ <https://okakyoko.or.jp>  
メールアドレス [okayama@okakyoko.or.jp](mailto:okayama@okakyoko.or.jp)

## CONTENTS

支部長ごあいさつ(國府島貞司) .....	2
令和8年度版弘済会のしおり .....	3
実施事業の募集期間等一覧 Web申請について .....	4
教育振興事業(公益事業) .....	5
福祉事業 .....	8
共済事業(提携保険事業) .....	11
学校応援キャンペーンのお知らせ .....	12
弘済会参事のご紹介 住所変更のご連絡のお願い	
おかやま西川原プラザ施設使用料金表 .....	13
令和8年度日教弘宿泊補助指定ホテル一覧表 .....	14
日教弘岡山支部(おかやま西川原プラザ)案内図 .....	16

公益財団法人 日本教育公務員弘済会岡山支部

# ごあいさつ



公益財団法人  
日本教育公務員弘済会岡山支部  
支部長 國府島 貞司

桜の花が咲く中、新入生や新任の教職員を迎えられ、令和8年度の新学期がスタートしました。これから始まる一年に思いを新たにされ、ご校務に励まれておられることと拝察いたします。

皆様には、平素から（公財）日本教育公務員弘済会岡山支部の各種事業の推進にご理解とご支援を賜っており、厚くお礼を申し上げます。

日教弘の趣旨にご賛同いただいた教職員方に、昨年度も日教弘会員としてたくさん入会していただきました。日教弘の福利厚生事業のクラブオフの特典をご利用いただき、そして全国約70万人の会員とともに助け合いの輪を広げてまいりましょう。

さて、日教弘は、公益財団法人として「民による公益の増進」に寄与し社会貢献を図ることを使命とし、独自の基本理念である「最終受益者は子どもたち」のもと、青少年育成、教育の振興、教職員への福祉向上を各事業を通して行っています。学校研究助成で毎年100を超える学校園に助成をし、奨学金では高校生や大学生に給付・貸与をしていて、それぞれ喜びの報告をいただいています。教弘保険の契約者配当金を原資として、様々な事業が実施できていますことにお礼を申し上げます。今後も学校園や教職員の皆様に役立つ事業の充実に努めてまいりますので、一層のご理解とご支援をお願いいたします。

ところで、日教弘岡山支部では、教育振興事業の申請（一部を除く）を、今年度からWeb化いたしました。学校園、教育団体や個人の申請は岡山支部ホームページから入っていただくこととなります。申請業務の簡素化を目的としておりますので、ご理解とご協力を賜りますようお願いいたします。

結びに、子どもたちの期待に満ちた笑顔を前にして、皆様が健康でご活躍されますことを祈念して、新年度のご挨拶といたします。

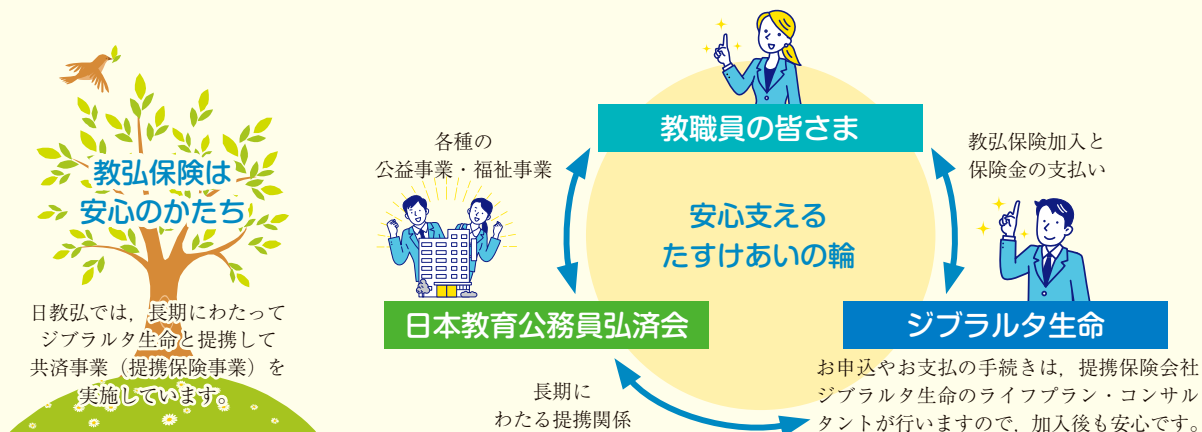
## ～すべては子どもたちのために～

公益財団法人日本教育公務員弘済会（略称 日教弘）の教育振興事業（奨学事業、教育研究助成事業、教育文化事業）は**“最終受益者は子どもたちであること”**を前提として実施しています。

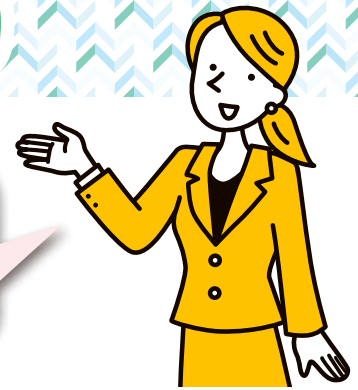
これからも、未来を担う子どもたちの健やかな成長を願い、事業運営に取り組んでまいりますので、皆さまの一層のご理解とご支援を賜りますようお願い申し上げます。

### 日教弘の各事業は、教弘保険の契約者配当金等を財源にしています。

日教弘の教育振興事業（奨学事業、教育研究助成事業、教育文化事業）および福祉事業は、教弘保険の契約者配当金等により運営されており、日本の教育界に貢献しています。



# 令和8年度版 弘済会のしおり



事業の詳細や申請書等の様式については、「弘済会事業案内」または弘済会ホームページ (<https://okakyoko.or.jp>) で必ずご確認ください！

Web申請になりました!  
(◆は除く)

## 教育振興事業 (公益事業)

### ■奨学事業◆

- 貸与奨学金 ● 給付奨学金 (高校生対象/大学生対象・予約型)

### ■教育研究助成事業

- 教育研究論文・著書助成
- 学校研究助成 ● 教育団体助成 ● 研究大会助成

### ■教育文化事業

- 教育文化助成 ● 岡山県教育カレンダー作成◆
- 球根贈呈 ● 学校図書贈呈

## 共済事業 (提携保険事業)

### ■生命保険

【ジブラルタ生命保険(株)】

- ユース教弘保険
- 新教弘保険
- 新教弘医療保険α (無配当)
- 新教弘介護保障付終身保険 (無配当)
- 新教弘米国ドル建個人年金保険 (無配当)

## 福祉事業

※は(株)岡山教弘にて実施している事業です。

- 就職祝品※
- 出産祝品
- 30歳誕生祝品
- 宿泊補助
- 検診事業
- 新加入記念品※
- 小学校入学祝品
- 継続記念品 (5年/10年/20年) ※
- 会食補助
- 友の会入会記念品※
- 結婚祝品
- 高等学校入学祝品
- 災害見舞
- 死亡弔慰

## 損害保険事業

【損害保険ジャパン(株)】  
【東京海上日動火災保険(株)】

## 実施事業の募集期間等一覧

※Web申請以外の事業の応募締切日が土日祝日にあたる場合は、その直前の平日を締切日(必着)とします。

事業名	募集期間 (申請期限)	交付等実施時期	備考
貸与奨学金	第一期：2月1日～3月31日 第二期：4月1日～6月10日	第一期：5月中旬 第二期：8月下旬	詳しくはホームページをご覧ください。 ( <a href="https://okakyoko.or.jp">https://okakyoko.or.jp</a> )
給付奨学金	4月1日～7月20日	9月末	<高校生対象>募集対象校には別途案内
	4月1日～6月10日	翌年度5月～	<大学生対象・予約型>募集対象校には別途案内
教育研究論文・著書助成 <a href="#">Web</a>	8月31日	2月中旬	1月下旬に表彰式を開催
学校研究助成 <a href="#">Web</a>	5月31日	8月下旬	該当校で弘済会事業概要説明会を開催
教育団体助成 <a href="#">Web</a>	5月31日	8月下旬	7月下旬に目録贈呈式を開催
研究大会助成 <a href="#">Web</a>	5月31日	8月下旬	2県以上にまたがる100人以上の研究大会が対象
教育文化助成 <a href="#">Web</a>	5月31日	8月下旬	7月下旬に目録贈呈式を開催
岡山県教育カレンダー作成	11月20日	3月上旬	3月下旬に作品展、表彰式を開催
球根贈呈 <a href="#">Web</a>	5月31日	10月頃	チューリップの球根
学校図書贈呈 <a href="#">Web</a>	7月31日	10月下旬	児童用図書、募集対象校には別途案内
福祉	事業ごとに申請期限が異なります。 詳細については、学校園担当者または弘済会事務局へお尋ねください。		

# 令和8年4月から教育振興事業はWeb申請になりました!

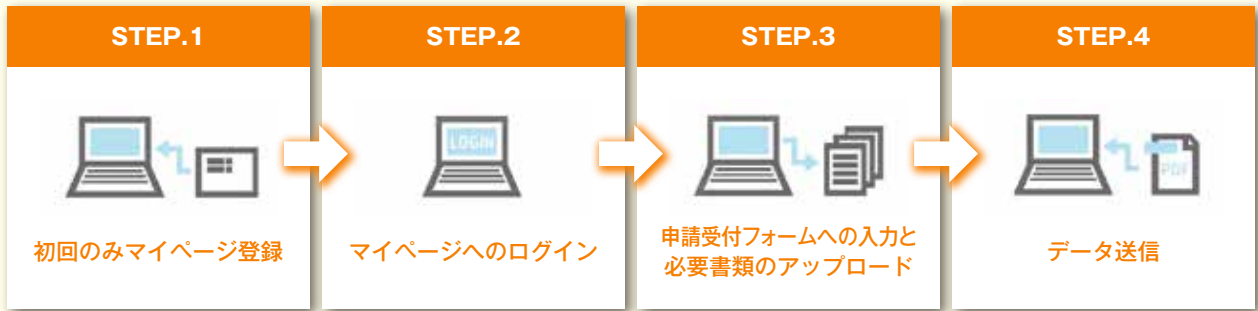
※奨学金(貸与・給付・大学給付),教育カレンダー絵画コンクールは除きます

令和7年度分の報告書は,従来どおり紙でご提出ください

## Web申請の事業

- 学校研究助成
- 教育団体助成
- 研究大会助成
- 教育研究論文・著書助成
- 教育文化助成
- 球根贈呈
- 学校図書贈呈

## Web申請の流れ



STEP.4

詳しくはホームページをご覧ください  
(<https://okakyoko.or.jp>)



弘済会岡山支部  
ホームページ

# 教育振興事業 (公益事業)

Web申請になりました!  
※奨学金, 教育カレンダーは除く

日教弘入会の有無にかかわらず, どなたでもご利用いただけます。

## 貸与奨学金

締切が変更になりました!

【募集期間】 第一期: 2月1日~3月31日  
第二期: 4月1日~6月10日

大学(院)・短期大学・専門学校等の学生に, 奨学金を無利息でお貸しします。

### ●貸与額例(1学年につき25万円)

大学院生(2年まで)	50万円
大学生(4年まで)	100万円
短大・専門学校(2年制の場合)	50万円

### ●送金時期

第一期採用分: 5月中旬予定  
第二期採用分: 8月下旬予定

《令和7年度実績》

30名に合計2,700万円を貸与しました。

## 給付奨学金

### ●高校生対象

【募集期間】 4月1日~7月20日

高校生の修学のための給付奨学金事業を行っています。今年度は給付人数50名を予定して募集します。

対象	県内の高等学校または特別支援学校高等部等に在籍の生徒 ※校長の推薦が必要
給付額	1名につき10万円

《令和7年度実績》

51名に合計510万円(1名につき10万円)を給付しました。

### ●大学生対象・予約型

【募集期間】 4月1日~6月10日

大学進学を目指す高校等の最終学年の生徒を対象に募集および選考し, 翌年度(大学進学後)から奨学金を給付します。

対象	県内の高等学校または特別支援学校高等部等の最終学年の生徒 ※校長の推薦が必要
給付額	翌年度(大学進学後)から4年間 1名につき月額3万円

## 教育研究論文・著書助成

Web

【募集期間】 4月1日~8月31日

県内の認定こども園(保育の実践は除く)・幼・小・中・義務教育・高・中等教育・特別支援学校および教育行政機関で, 学校や個人での教育研究・実践研究等をまとめた論文と著書を募集しています。優れた論文・著書に助成金を贈るとともに, 「教育研究集録」にまとめ各学校に配付します。

論文部門 (学校部門)	最優秀: 30万円 優秀: 20万円 優良: 10万円 奨励: 5万円
論文部門 (個人部門) ・著書部門 (退職者を含む)	最優秀: 15万円 優秀: 10万円 優良: 5万円 奨励: 3万円

《令和7年度実績》

最優秀2編, 優秀6編, 優良4編, 奨励19編が選考されました。

### ■令和7年度教育研究論文・著書表彰式■

【1月22日(木) ピュアリティまきび】



### ■令和7年度「日教弘教育賞」■

【日教弘本部主催】

日教弘岡山支部主催の教育研究論文・著書助成事業は, 日教弘本部主催「日教弘教育賞」への推薦論文の選考も兼ねています。

令和7年度は, 学校部門で, 津山市立高野小学校が優秀賞, 中国学園大学・中国短期大学附属たねのくにこども園が優良賞, 個人部門で, 高梁市立高梁北中学校 畑木紀男教頭が奨励賞を受賞されました。おめでとうございます。

## 学校研究助成

Web

【募集期間】 4月1日～5月31日

学校独自で取り組む学校単位での研究、学校のテーマに沿った研究グループに対して助成します。

なお、球根贈呈（P.7）・教育文化助成との併願はできません。助成金を受けた学校園は、その後2年間は応募できません。

助成校園数	140校園程度
助成金額	1校園につき20万円まで

《令和7年度実績》

102校園に対して合計997万円を助成しました。夏期休業中を中心に各校園を訪問して目録を贈呈しました。

■過去3年間の助成金贈呈実績（助成校園数）■

年度	幼稚園等	小学校等	中学校	高校等	特別支援	合計
R5	17	55	20	5	1	98
R6	16	63	16	5	3	103
R7	17	58	17	7	3	102

## 教育団体助成

Web

【募集期間】 4月1日～5月31日

県内の教育団体等を対象に、具体的な教育研究活動や教員研修を助成しています。

対象	教育の向上発展に資すると認められる県内の教育団体等
助成金額	1団体につき10万円まで

《令和7年度実績》

20団体に対して5～10万円を助成しました。

■令和7年度助成団体（一部抜粋）■

- ・岡山県小学校長会
- ・岡山県中学校教育研究会
- ・岡山県高等学校定時制通信制教育振興会 ほか

■令和7年度教育団体助成金贈呈式■

【7月30日(水) ピュアリティまきび】



## 研究大会助成

Web

【募集期間】 4月1日～5月31日

学校教育関係団体等が開催する全国または中国地区規模等で参加人員100人以上の研究大会（Web会議を含む）を対象に助成します。

対象	2県以上にまたがる研究大会
助成金額	参加人員 100人以上：5万円 300人以上：10万円

《令和7年度実績》

7件に対して5～10万円を助成しました。

■令和7年度助成大会（一部抜粋）■

- ・第58回中国・四国算数・数学研究（岡山）大会
- ・日本商業教育学会第35回全国（岡山）大会 ほか

## 教育文化助成

Web

【募集期間】 4月1日～5月31日

学校教育、社会教育、学術、文化・芸術、スポーツ等の各分野において、青少年の健全な育成に資する有益な研究・活動をしながら、活動資金が十分でないとされている個人または団体の活動を支援しています。なお、学校研究助成との併願はできません。

対象	県内の個人または団体で、活動の主体が子どもたちであること
助成金額	1件につき20万円まで

《令和7年度実績》

39団体に対して5～15万円を助成しました。

■令和7年度助成団体（一部抜粋）■

- ・美作大学沖縄県人会
- ・総社市立池田小学校
- ・都山流岡山県支部 ほか

■令和7年度教育文化助成金贈呈式■

【7月30日(水) ピュアリティまきび】



## 岡山県教育カレンダー作成

【募集期間】 4月1日～11月20日

季節を感じさせる風景や遊び，学校行事，地域の伝統行事，子どもたちの夢や未来などを描いた作品をふるってご応募ください！

毎年，県内の児童・生徒を対象に，絵画作品を募集し，岡山県教育カレンダー絵画コンクールを開催しています。

審査の結果，特選に選ばれた絵画12点を「岡山県教育カレンダー」に掲載し，県内各学校園に贈呈しています。

### ●後援・協賛団体

後援	岡山県 岡山県教育委員会 山陽新聞社 NHK岡山放送局 RSK山陽放送 OHK岡山放送 一般財団法人岡山県教育会
協賛	岡山県小学校長会 岡山県中学校長会 岡山県高等学校長協会 岡山県特別支援学校長会 岡山県小学校教育研究会図画工作部会 岡山県中学校教育研究会美術部会 岡山県高等学校教育研究会美術部会

《令和7年度実績》

応募学校総数 77校  
応募作品総数 1,527点



3月13日から3月25日の期間，応募作品の中から選ばれた特選12点と入選24点を展示し，3月25日には特選受賞者の表彰式を開催しました。

特選および入選作品は，ホームページ (<https://okakyoko.or.jp>) でもご覧いただけます♪

## 球根（チューリップ）贈呈

Web

【募集期間】 4月1日～5月31日

幼稚園・認定こども園および小学校に，チューリップの球根を贈呈します。

なお，球根贈呈事業については毎年申請できますが，学校研究助成（P.6）との併願はできません。

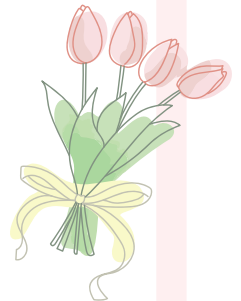
贈呈校園数	200校園程度
贈呈球数	1校園につきチューリップの球根50球または100球，予算の範囲内で決定

《令和7年度実績》

235校園に対して16,300球（1校園につき50球または100球）を贈呈しました。

### ■チューリップ球根贈呈校園実績■

年度	贈呈園数	贈呈校数
R5	90	130
R6	100	124
R7	98	137



岡山市興除認定こども園  
（令和6年度 贈呈園）

## 学校図書贈呈

Web

【募集対象限定事業です】

【募集期間】 4月1日～7月31日

児童用図書購入を希望する学校に図書の贈呈をします。

対象	R8年度は，備前市，赤磐市，和気町の各教育委員会管轄の小学校
助成金額	1校につき5万円まで

# 福祉事業

※次に掲載の福祉事業は令和8年度のもので、今後見直される場合があります。



就職祝品以外は、**教弘保険ご加入の会員**を対象とした事業です。  
申請漏れののないようご注意ください！

福祉対象A=教弘保険に6口以上ご加入の方  
福祉対象B=教弘保険に1口以上ご加入の方

※詳しくはホームページ  
をご覧ください！

## 就職祝品

株岡山教弘主催

新たに正規教職員として採用された方に、お祝品を贈呈します。

- ネームペン（スタンプ印付ボールペン）を贈呈

《申請期間》

4月1日～

6月30日（必着）



## 新加入記念品

株岡山教弘主催

教職員の皆さまが教弘保険にはじめて加入された場合に、記念品を贈呈します。

- ペンケース（黒色）を贈呈

《申請期間》

教弘保険加入契約始期日から2か月以内

※ペンは付いておりません。



## 5年継続・10年継続記念品

（平成27年3月制定）

株岡山教弘主催

満60歳以下の福祉対象Aの方で、教弘保険に加入してから継続満5年目（払込回数60回）、もしくは満10年目（払込回数120回）を迎える方を対象に、記念品を贈呈します。

- 5年継続  
防災セットを贈呈

- 10年継続  
お味噌汁ギフトセットを贈呈



申請不要

記念品は該当の方のご自宅にお届けします。

## 20年継続記念品

（平成25年3月制定）

株岡山教弘主催

満60歳以下の福祉対象Aの方で、教弘保険に加入してから継続満20年目（払込回数240回）を迎える方を対象に、記念品を贈呈します。

- 置き時計を贈呈

申請不要

記念品は該当の方のご自宅にお届けします。



## 結婚祝品

福祉対象Aの方が結婚されたとき、お祝品を贈呈します。

- カタログギフトを贈呈

《申請期間》

結婚後1年以内



## 30歳誕生祝品

満30歳の誕生日を迎えた福祉対象Aの方を対象に、お祝品を贈呈します。

- 図書カード（5,000円分）を贈呈

申請不要

祝品は該当の方のご自宅にお届けします。

## 出産祝品

福祉対象Aの方のお子様がお生まれしたとき、お祝品を贈呈します。ご夫婦とも対象の場合はお2人それぞれ贈呈します。

- カタログギフトを贈呈

《申請期間》

出産後1年以内



## 小学校入学・高校入学祝品

今年度お子様が小学校・高等学校に入学された福祉対象Aの方を対象に、お祝品を贈呈します。

- 小学校入学：図書カード(3,000円分)
- 高等学校入学：図書カード(5,000円分)を贈呈



《申請期間》  
4月1日～8月31日(必着)

## 宿泊補助

弘済会指定の宿泊施設(P.14参照)を利用される時、「宿泊施設利用券」を発行します。

- 補助額(1人1泊につき)

日教弘指定ホテル	2,000円
ペンション	1,500円

※1旅行2泊まで、年度内8枚まで

- 対象者

現職者	福祉対象Aの方と配偶者 および19歳未満の同居の子 (福祉対象Bの方は対象となりません)
退職者	福祉対象Aの方と配偶者 福祉対象Bの方(本人のみ)

※配偶者および子については、福祉対象Aの方と同行の場合のみ対象です。

ホテルに電話で予約後、弘済会へご連絡ください。

## 会食補助

福祉対象AおよびBの方に、対象施設で合計2,000円以上ご会食時にご利用いただける会食補助券を贈呈します。

- 補助券1,000円分を年1回7月にご自宅へお届け
- 対象施設

1	ピュアリティまきび(岡山市北区)
2	備中味の庄 伯備(新見市)
3	ザ・シロヤマテラス津山別邸(津山市)
4	高梁国際ホテル(高梁市)
5	ホテルリマーニ(瀬戸内市)

申請不要

## 死亡弔慰

福祉対象AおよびBの方の訃報連絡を受けたとき、供花または供物をご遺族の方にお届けします。

## 災害見舞

火災、水害等の災害で、住居が被害に遭われたとき、災害見舞金を給付します。(ただし、地震・津波による被害は除く)

見舞金額	福祉対象A：30,000円
	福祉対象B：15,000円

《申請期間》被災後3か月以内

## 一日人間ドック検診(退職者のみ)

50歳以上の退職者で、福祉対象AおよびBの方に、人間ドックの補助を行っています。詳細は7月発行の「友の会だより」でご案内します。

## 友の会入会記念品

株岡山教弘主催

50歳以上の福祉対象Aの方で、ご退職後も教弘保険をご継続された方(友の会へご入会)に記念品を贈呈します。

- 継続口数に応じて商品を贈呈

### 【福祉事業申請方法】

申請書を、当支部宛にご郵送または学校園担当者にお渡しください。申請書の様式は、当支部ホームページ(<https://okakyoko.or.jp>)および弘済会事業案内に掲載しております。

学校園担当者に申請書の取次依頼をされたい場合は、P.11掲載の各営業所へご連絡ください。



日教弘岡山支部HP

### 【お問い合わせ先・申請書ご郵送先】

〒703-8258 岡山市中区西川原255番地  
公益財団法人日本教育公務員弘済会岡山支部  
☎086-272-1909

大腸がん検診の補助は令和8年度から中止になりました。ご了承いただきますようお願い申し上げます。

# 損害保険事業

引受保険会社：損害保険ジャパン株式会社  
東京海上日動火災保険株式会社  
提携保険代理店：株式会社岡山教弘

## ● 損害保険のご案内

### 予告

- 本年も次の3種類の損害保険の募集をいたします。
- 詳しくは、日教弘岡山支部ホームページ (<https://okakyoko.or.jp>) 内の(株)岡山教弘ページをご覧ください。



(株)岡山教弘ページ

### 教弘まなびや【教職員賠償責任保険】

- 教職員個人の争訟費用および損害賠償金を補償します。
- 卒業アルバムの校正ミスなどの教職員業務で個人が負担せざるを得なかった費用を補償します。

#### 保険期間

令和8年8月1日～

令和9年8月1日

中途加入は毎月1日始期で加入受付

加入資格・被保険者：日教弘会員

教弘まなびやはWeb加入  
手続きに変わりました



引受保険会社：東京海上日動火災保険株式会社

### 教弘まなびや【団体総合生活保険】

- ご本人のケガを入院・通院1日目から補償します。
- 学校行事中のケガは倍額補償します。
- ご本人およびご家族の日常生活での賠償事故を補償します。

#### 保険期間

令和8年8月1日～

令和9年8月1日

中途加入は毎月1日始期で加入受付

加入資格・被保険者：日教弘会員

自転車事故  
にも対応



引受保険会社：東京海上日動火災保険株式会社

### 新型教弘団体傷害保険

- ご本人やご家族のケガを入院・通院1日目から補償します。
- 月々の掛金をおさえたい場合や通院の費用を手厚く補償します。

#### 保険期間

令和8年8月1日～令和9年8月1日

中途加入は毎月1日始期で加入受付

加入資格：日教弘会員

被保険者：日教弘会員と家族

引受保険会社：損害保険ジャパン株式会社

## ● その他の損害保険事業

損害保険ジャパン(株)	東京海上日動火災保険(株)
団体扱自動車保険(※注)	団体扱自動車保険(※注)
個人用火災保険	個人用火災保険
さわやか傷害保険 (退職者向け)	教弘フルガード (退職者向け)
ゴルファー保険	教職員収入 ロングウェイサポート

(※注) 団体扱自動車保険につきましては、団体扱でご契約いただける方(ご契約者)の範囲を(株)岡山教弘までお問い合わせください。

## ● パーソナルローン

自動車の購入、家の増改築、結婚などで資金が急に必要なとき、30万円～300万円を融資します。なお、用途自由の融資も10万円～100万円の範囲でご利用いただけます。

Webページ [SOMPOクレジットログイン](https://www.sompo-cre.co.jp/login/)  (<https://www.sompo-cre.co.jp/login/>) からお申込みください。<ID:8201 パスワード:okayama (半角英数)>

### (株)岡山教弘 損害保険係

☎086-272-1917 FAX086-238-3500

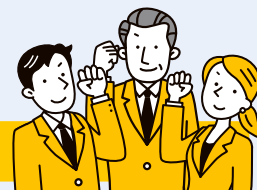
※取扱商品、各保険の名称や補償内容等は引受保険会社によって異なりますので、ご契約(団体契約の場合はご加入)にあたっては、必ず「重要事項説明書」をよくお読みください。ご不明な点等がある場合には、代理店(株)岡山教弘までお問い合わせください。

# 共済事業 (提携保険事業)

## 共済事業 教弘保険

(提携保険事業)

共済事業 (提携保険事業) 提携保険会社  
ジブラルタ生命保険株式会社



教弘保険は教職員の皆さまだけがご加入できます！

教弘保険の特徴

- 1 公立学校、その他の教育機関に勤務されている日教弘会員で**60歳以下の健康な方**ならお申込みいただけます。
- 2 集団契約特約を付加した保険料で大きな死亡・高度障害時の保障が得られます。
- 3 ユース教弘保険・新教弘保険A型は、**年齢や性別にかかわらず保険料は同一**です。退職後も保障期間満了まで、保険料は現職時代と変わりません。
- 4 教弘保険に加入されると、弘済会の実施する**各種福祉事業**をご利用いただけます。

教職員の皆さまを新採用時からご退職以降もサポートいたします！

加入例

教職員の皆さまへ  
34歳以下の

### ユース教弘保険

(「災害割増特約付」  
集団契約特約付勤労保険)

月々 1,513円の保険料で次の保障が得られます。

普通死亡保障 1,000万円 + 災害による死亡保障 300万円  
高度障害保障 高度障害保障

これだけ大きな保障に対して月々 1,513円の保険料でご加入可能

加入年齢	(保険年齢) 34歳以下	保障期間	39歳満了 (保険期間は5年満了ごとに自動更新され、39歳まで継続します。)

移行

教職員の皆さまへ  
35歳以上の

### 新教弘保険A型

(集団契約特約付勤労保険)

月々 3,510円の保険料で次の保障が得られます。

普通死亡保障 1,000万円  
高度障害保障 1,000万円

退職された後も65歳まで保障は続きます

1,000万円～1億円まで自由に設計できます。

加入

以降も  
65歳

### 新教弘保険K型

(集団契約特約付勤労保険)

80歳まで保障を継続することができます。(5年毎更新)

保険料は加入・更新年齢、性別により異なります。

※上記内容は2026年4月現在の概要を示したものです。詳しくは、共済事業 (提携保険事業) 提携保険会社ジブラルタ生命のLC(ライフプラン・コンサルタント) にお問い合わせのうえ、「契約概要」「注意喚起情報」「ご契約のしおり・約款」を必ずご覧ください。

#### ジブラルタ生命保険(株)岡山支社 電話連絡先

- ジブラルタ生命コールセンター (教職員専用・通話料無料) ☎0120-37-9419
- 岡山第一・四・六営業所 ☎086-271-2010
- 岡山第二・三・五・七・八営業所 ☎086-234-7501
- 津山営業所 ☎0868-22-4053
- 倉敷営業所 ☎086-422-1769
- 笠岡営業所 ☎0865-62-4455
- 総社営業所 ☎0866-92-6550

学校賞総計  
1,500校

# 学校応援キャンペーン

応募期間/6月~8月  
賞品お届け/10月~11月



※テントのみ  
10月~11月

**1** 学校用  
イベントテント  
(名入れ)  
100校



**2** 冷暖スポット  
エアコン  
100校



**3** 高圧洗浄機  
(アイリスオーヤマ製)  
200校



**4** コードレス  
クリーナー  
(マキタ製)  
300校



**5** ブロワ  
(ハイコーキ製)  
300校



**6** スピーカー  
付き  
ハンドマイク  
500校



当会事業への日頃からのご支援、ご協力に感謝を込めて、「学校応援キャンペーン」を実施いたします。多くのご応募をお待ちしております！  
※詳しくはジブラルタ生命LC(学校園担当営業職員)におたずねください。

参加賞 55,000個  
折りたたみエコバック



## 弘済会参事のご紹介

参事が皆さまの学校園を訪問し、弘済会の各種事業についてご案内します。

事業説明会で事業内容についてご理解いただき、各種事業をぜひご活用ください！  
説明会は25分程度です。



弘済会では、教育の振興と教職員の皆さまの福祉の向上を目的として、教育振興事業、福祉事業および共済事業を行っています。これらの事業を多くの教職員の皆さまにご理解とご活用いただけるよう、学校園を訪問し事業説明会を実施しております。校務ご多用とは存じますが、なにとぞご理解とご協力のほどよろしくお願いいたします。

東 史高 参事    岡 健作 参事    岡本 浩明 参事    中塚 多間 参事    三上 政誉志 参事    中井 充 参事



## 教弘保険ご加入の皆さまへ住所変更のご連絡のお願い

教弘保険ご加入の皆さまが、お引越し等で住所を移された場合には、日教弘岡山支部またはジブラルタ生命コールセンター(教職員専用)まで **必ずご連絡ください!**



住所変更のお届けがないと...

- 会食補助券・継続記念品をお届けできません!
- 年末調整および確定申告の際に必要な書類をお届けできません!

住所変更連絡先 → 日教弘岡山支部 (TEL: 086-272-1909 メール: okayama@okakyoko.or.jp)  
または、ジブラルタ生命コールセンター (教職員専用) 0120-37-9419

# 広告

## おかやま西川原プラザ施設使用料金表

下記料金は消費税込みの料金です。

- [1] 会議室** ※大会議室Aは第1・第2会議室、大会議室Bは第1会議室～第4会議室を統合して提供します。  
 ※各会議室には机と椅子、ホワイトボード及びTV端子が付属し、有線LANサービスもご利用いただけます。  
 ※可搬式案内ホワイトボード（約30cm幅）及び横看板の木枠を無料で貸し出しています。

区 分	階	定員	床面積 (㎡)	使用時間及び料金（単位：円）								基本仕様以外の 付属設備等	
				平 日				土曜・日曜・祝日					
				午前 9～12	午後 13～17	30分 延長	夜間 18～21	午前 9～12	午後 13～17	30分 延長	夜間 18～21		
				本館	第1会議室	2F	90	155	18,860	28,750	5,380		26,960
	第2会議室	2F	36	56	6,730	10,270	1,920	9,620	9,620	12,840	2,400	9,620	
	第3会議室	2F	18	33	4,030	6,150	1,150	5,770	5,770	7,700	1,440	5,770	
	第4会議室	2F	12	20	2,680	4,100	760	3,850	3,850	5,130	960	3,850	
	大会議室A	2F	168	211	25,590	39,020	7,300	36,580	36,580	48,790	9,130	36,580	ステージ、演台、拡声装置（マイク）、スクリーン、固定式プロジェクター
	大会議室B	2F	216	264	32,310	49,280	9,220	46,210	46,210	61,630	11,530	46,210	
	第5会議室	2F	18	28	3,360	5,130	960	4,810	4,810	6,420	1,200	4,810	
	特別会議室	1F	20	63	10,770	16,420	3,070	15,400	15,400	20,540	3,850	15,400	スクリーン、TVモニター
別館	第6会議室	2F	63	106	12,930	19,710	3,690	18,480	18,480	24,640	4,620	18,480	大会議室A、Bと同様
	第7会議室	2F	32	51	6,190	9,440	1,760	8,850	8,850	11,800	2,200	8,850	

### [2] ギャラリー

床面積	展示壁面長さ	展示期間及び時間等（使用例）	料金（円）	展示壁面の形式	付属備品等
125.7㎡	45m	1週間（時間帯9時～17時）	55,080	天井レール吊パネル	吊り下げフック

《展示期間が上記以外の場合の料金》（単位：円）

1日間	2日間	3日間	4日間	5日間	6日間	7日間
16,520	27,540	38,550	44,060	49,570	55,080	55,080

- [3] 貸出備品** ※プロジェクターは、第1会議室及び第6会議室は固定式、その他の会議室は可搬式となります。

備品・装置名	使用料金（単位）	備考	備品・装置名	使用料金（単位）	備考
固定式プロジェクター	3,850円（1回）	天井吊下式	拡声装置（マイク）	2,560円（1回）	有線2本・無線2本
可搬式プロジェクター	2,560円（1回）	スクリーン含む	白布（テーブルクロス）	630円（1枚）	10枚まで（W1800×D450用）

- [4] 割引制度** ※会議室・ギャラリーは、児童・生徒及び教育関係者等が使用する場合、下記の割引があります。  
 募集要項をご確認ください。

区 分	割引率	70%割引	30%割引	20%割引
会 議 室	割引の対象	児童・生徒が主体の会議等	学校教育関係者・地方公共団体・ 地元町内会の主催行事	当プラザ入居団体の主催行事
ギャラリ－		児童・生徒の作品展示等		

### [5] キャンセル料

区 分	3か月前から	2か月前から	1か月前から	1週間前から	3日前から	催事当日
大会議室B、ギャラリー	10%	20%	30%	50%	80%	100%
上記以外の会議室	-	10%	20%	50%	80%	100%

〒703-8508 岡山市中区西川原255番地  
 開館時間 8：30～21：00  
 休 館 日 12月29日～1月3日の期間及び臨時休館日  
 アクセス \*JR山陽本線または赤穂線  
 西川原・就実駅下車北出口徒歩0分  
 \*宇野バス東岡山線  
 西川原（天下一品前）停留所下車徒歩5分  
 管理運営 一般財団法人 岡山県教育会  
 TEL (086) 272-1923 FAX (086) 238-3500



地区	都道府県	番号	ホテル名	電話	最寄り駅からの所要時分	住所	
北海道	北海道	1	札幌東急REIホテル	011-531-0109	地下鉄すすきの駅より徒歩1分	北海道札幌市中央区南4条西5-1	
	北海道	2	札幌エクセルホテル東急	011-533-0109	地下鉄中島公園駅より徒歩3分	北海道札幌市中央区南8条西5-420	
	北海道	3	SAPPORO STREAM HOTEL	011-206-1099	地下鉄すすきの駅出口5より直結	北海道札幌市中央区南4条西4-1-1	
東北	青森	4	アップルパレス青森	017-723-5600	JR青森駅より徒歩15分	青森県青森市本町5-1-5	
	秋田	5	ANAクラウンプラザホテル秋田	018-832-1111	JR秋田駅西口より徒歩3分	秋田県秋田市中通2-6-1	
	山形	6	東京第一ホテル鶴岡	0235-24-7611	JR鶴岡駅より徒歩3分	山形県鶴岡市錦町2-10	
	山形	7	山形七日町ワシントンホテル	023-625-1111	JR山形駅より車で5分	山形県山形市七日町1-4-31	
東京	東京	8	ホテルメトロポリタン（池袋）	03-3980-1111	JR池袋駅西口より徒歩3分	東京都豊島区西池袋1-6-1	
	東京	9	第一イン池袋	03-3986-1221	JR池袋駅東口より徒歩2分	東京都豊島区東池袋1-42-8	
	東京	10	リーガロイヤルホテル東京	03-5285-1121	地下鉄東西線早稲田駅より徒歩7分	東京都新宿区戸塚町1-104-19	
	東京	11	ホテルグランドヒル市ヶ谷	03-3268-0117	JR・地下鉄市ヶ谷駅より徒歩3分	東京都新宿区市谷本村町4-1	
	東京	12	渋谷東急REIホテル	03-3498-0109	JR渋谷駅より徒歩2分	東京都渋谷区渋谷1-24-10	
	東京	13	SHIBUYA STREAM HOTEL	03-3406-1090	東京メトロ副都心線渋谷駅直結	東京都渋谷区渋谷3-21-3	
	東京	14	渋谷エクセルホテル東急	03-5457-0109	JR渋谷駅直結	東京都渋谷区道玄坂1-12-2	
	東京	15	セルリアンタワー東急ホテル	03-3476-3000	JR渋谷駅より徒歩5分	東京都渋谷区桜丘町26-1	
	東京	16	羽田エクセルホテル東急	03-5756-6000	東京モノレール羽田空港第2ターミナル駅北口より徒歩約3分	東京都大田区羽田空港3-4-2	
	東京	17	アルカディア市ヶ谷	03-6685-0541	JR市ヶ谷駅より徒歩3分	東京都千代田区九段北4-2-25	
	東京	18	ホテルグランドアーク半蔵門	03-3288-1641	東京メトロ半蔵門駅より徒歩2分	東京都千代田区隼町1-1	
	東京	19	ザ・キャピトルホテル東急	03-3503-0109	地下鉄国会議事堂前駅6番出口直結	東京都千代田区永田町2-10-3	
	東京	20	第一ホテル東京	03-3501-4411	JR新橋駅直結	東京都港区新橋1-2-6	
	東京	21	東京ガーデンパレス	03-3813-6290	JR御茶ノ水駅より徒歩5分	東京都文京区湯島1-7-5	
	東京	22	第一ホテル両国	03-5611-5211	JR両国駅より徒歩7分	東京都墨田区横網1-6-1	
	東京	23	二子玉川エクセルホテル東急	03-3700-1093	東急田園都市線・大井町線二子玉川駅より徒歩5分	東京都世田谷区玉川1-14-1	
	東京	24	吉祥寺東急REIホテル	0422-47-0109	JR吉祥寺駅公園口駅前	東京都武蔵野市吉祥寺南町1-6-3	
	東京	25	吉祥寺エクセルホテル東急	0422-22-0109	JR吉祥寺駅より徒歩8分	東京都武蔵野市吉祥寺本町2-4-14	
	東京	26	レムプラス銀座	03-6866-0606	JR新橋駅銀座口から徒歩4分	東京都中央区銀座8-11-11	
	東京	27	レム東京橋	03-6843-0606	東京メトロ銀座線京橋駅6番出口前	東京都中央区京橋2-6-21	
	東京	28	レム日比谷	03-3507-0606	JR有楽町駅日比谷口から徒歩4分	東京都千代田区有楽町1-2-1	
	東京	29	レム秋葉原	03-3254-0606	JR秋葉原中央改札口直結	東京都千代田区神田佐久間町1-6-5	
	東京	30	レム六本木	03-6863-0606	東京メトロ日比谷線六本木駅4a出口から徒歩1分	東京都港区六本木7-14-4	
	東京	31	ホテル八重の翠東京	03-6263-2020	東京メトロ日比谷線八丁堀駅から徒歩3分	東京都中央区八丁堀2-13-1	
	中部	新潟	32	ホテル万長	0259-74-3221	佐渡両津港より車で50分	新潟県佐渡市相川下戸町58
		富山	33	第一イン新湊	0766-82-4111	万葉線西新湊駅より徒歩3分	富山県射水市本町2-10-35
		富山	34	富山エクセルホテル東急	076-441-0109	JR富山駅前	富山県富山市新富町1-2-3
		石川	35	金沢東急ホテル	076-231-2411	JR金沢駅より車で6分	石川県金沢市香林坊2-1-1
		石川	36	ホテル日航金沢	076-234-8801	JR金沢駅東口前	石川県金沢市本町2-15-1
		長野	37	奥信濃山荘	026-258-2158	JR黒姫駅より車で5分	長野県上水内郡信濃町野尻453-5
		長野	38	上田東急REIホテル	0268-24-0109	JR上田駅前（温泉口）より徒歩1分	長野県上田市天神4-24-1
長野		39	蓼科東急ホテル	0266-69-3109	JR茅野駅より車で25分（送迎あり）	長野県茅野市北上字鹿山4026-2	
長野		40	白馬東急ホテル	0261-72-3001	JR白馬駅より車で5分（送迎あり）	長野県北安曇郡白馬村大字北城4688	
長野		41	安曇野穂高ビューホテル	0263-83-6200	JR大糸線穂高駅より一般道車で15分	長野県安曇野市穂高町牧2200-3	
長野		42	長野東急REIホテル	026-223-1090	JR長野駅より徒歩1分	長野県長野市南千歳1-28-3	
長野		43	かたからシルクホテル	0266-52-2151	JR上諏訪駅より徒歩8分	長野県諏訪市湖岸通り4-1-43	
静岡		44	伊豆今井浜東急ホテル	0558-32-0109	伊豆急行今井浜海岸駅より徒歩3分	静岡県賀茂郡河津町見高今井35-1	
静岡		45	至善天遊	0558-52-1234	伊豆急行下田駅より車で50分	静岡県賀茂郡西伊豆町仁科2962	
静岡		46	沼津リバーサイドホテル	055-952-2411	JR沼津駅南口から徒歩7分	静岡県沼津市上土町100-1	
静岡		47	下田東急ホテル	0558-22-2411	伊豆急行下田駅より車で6分（送迎あり）	静岡県下田市5-12-1	
静岡		48	富士山三島東急ホテル	055-991-0109	JR三島駅南口から徒歩1分	静岡県三島市一番町17-1	
愛知		49	東京第一ホテル錦（名古屋市中区）	052-955-1001	地下鉄栄駅より徒歩2分	愛知県名古屋市中区錦3-18-21	
愛知		50	名古屋東急ホテル	052-251-2411	地下鉄栄駅より徒歩5分	愛知県名古屋市中区栄4-6-8	
福井		51	JAM福井勝山東急ホテル&リゾート	0779-87-0081	えちぜん鉄道「勝山駅」下車。シャトルバスで約30分	福井県勝山市170-70	
関東	千葉	52	ホテルポートプラザちば	043-247-7211	JR千葉港駅より徒歩3分	千葉県千葉市中央区千葉港8-5	
	神奈川	53	横浜ベイホテル東急	045-682-2222	みなとみらい線みなとみらい駅より徒歩3分	神奈川県横浜市西区みなとみらい2-3-7	
	神奈川	54	川崎キングスカイフロント東急REIホテル	044-280-1090	京急大師線小島新田駅より徒歩15分	神奈川県川崎市川崎区殿町3-25-11	
	神奈川	55	横浜東急REIホテル	045-663-0109	みなとみらい線新高島駅より徒歩約2分	神奈川県横浜市西区みなとみらい4-3-6	
	茨城	56	ホテルレイクビュー水戸	029-224-2727	JR水戸駅南口より徒歩3分	茨城県水戸市宮町1-6-1	
	栃木	57	那須高原山房 小啄木（こげら）	0287-74-6550	那須しおばらからホテルへ送迎の連絡	栃木県那須郡那須町湯本213-1220	

＜宿泊利用券発行対象者＞

- ① 現職者は福祉対象Aの方（教弘保険6口以上）、福祉対象Aの方と同行する配偶者および19歳未満の同居の子。福祉対象Bの方は対象となりません。
- ② 退職者は福祉対象Aの方（教弘保険6口以上）、福祉対象Aの方と同行する配偶者。福祉対象Bの方は本人のみ対象となります。

＜補助額等＞

ホテルは1泊1人につき2,000円、ペンションは1,500円です（1旅行2泊まで）。

＜利用方法＞

- ① まずホテルに直接宿泊をご予約ください。  
※旅行業者を通したもので、インターネットによるご予約は補助が受けられない場合があります。ご予約時にホテルにご確認ください。
- ② ご予約後、弘済会（☎086-272-1909）にホテル名・利用月日・利用者名（職員番号）をご連絡ください。郵送に時間がかかりますので早めにご連絡ください。
- ③ 弘済会は「宿泊施設利用券」を発行し、所属先またはご自宅へ郵送します。
- ④ ホテル到着時、受付に「宿泊施設利用券」を提出してください。

＜注意事項＞

- ※「宿泊施設利用券」の発行枚数は同一会員につき年度内8枚までとなりました。
- ※「宿泊施設利用券」の発行をお申込み後、キャンセル等でご使用にならなかった場合は、お手数ですが弘済会事務局までご返送ください。
- ※ペンションご利用の方は弘済会までご連絡ください。なお、契約外のところもありますので、ご予約の際には必ず「日教弘指定施設」であることをご確認ください。
- ※東急ホテルグループにつきましては旅行代理店・オンライン旅行サイトからの予約については「宿泊補助券」がご利用できませんのでご注意ください。
- ※退職者のみ、ピュアリティまきび（JR岡山駅より徒歩10分/岡山市北区下石井2-6-41 ☎086-232-0511）もご利用いただけます。
- ※対象の施設は随時変更されますので、最新の一覧は当支部ホームページ（<https://okakyoko.or.jp>）をご覧ください。



最新の宿泊施設一覧

地区	都道府県	番号	ホテル名	電 話	最寄り駅からの所要時分	住 所
近畿	大阪	58	ホテル阪急インターナショナル	06-6377-2100	阪急梅田駅より徒歩3分	大阪府大阪市北区茶屋町19-19
	大阪	59	大阪東急REIホテル	06-6315-0109	JR大阪駅より徒歩10分	大阪府大阪市北区堂山町2-1
	大阪	60	新大阪江坂東急REIホテル	06-6338-0109	地下鉄御堂筋線江坂駅前出口すぐ	大阪府吹田市豊津町9-6
	大阪	61	リーガロイヤルホテル(大阪)ヴィニエットコレクション	06-6448-1121	JR大阪駅より車で10分	大阪府大阪市北区中之島5-3-68
	大阪	62	ホテル・アゴラ リージェンシー大阪堺	072-224-1121	南海本線堺駅より徒歩1分	大阪府堺市堺区戎島町4-45-1
	大阪	63	リーガブレイス肥後橋	06-6447-1122	地下鉄四つ橋線肥後橋駅下車10号出口左手すぐ	大阪府大阪市西区江戸堀1-13-10
	大阪	64	ザパークフロントホテルアットユニバーサル・スタジオ・ジャパン®	06-6460-0109	JRユニバーサルシティ駅より徒歩1分	大阪府大阪市此花区島屋6-2-52
	大阪	65	ホテル阪急グランレスパイア大阪	06-6372-8506	JR大阪駅より徒歩4分	大阪府大阪市北区大深町5-54 グラングリーン大阪 南館
	大阪	66	新阪急ホテルアネックス	06-6375-4686	JR大阪駅より徒歩5分	大阪府大阪市北区芝田1-8-1
	大阪	67	ホテル阪神大阪	06-6344-1661	阪神電車福島駅西出口すぐ	大阪府大阪市福島区福島5-6-16
	大阪	68	大阪エクセルホテル東急	06-6252-0109	御堂筋線・中央線・四つ橋線「本町駅」13番出口から徒歩1分	大阪府大阪市中央区久太郎町4-1-15
	大阪	69	ホテル阪急レスパイア大阪	06-6372-8006	JR大阪駅3階連絡橋出口より徒歩約3分	大阪府大阪市北区大深町1-1
	大阪	70	ホテル阪神アネックス大阪	06-6344-1662	JR大阪環状線福島駅徒歩すぐ	大阪府大阪市福島区福島5-18-25
	大阪	71	レム新大阪	06-7668-0606	JR新大阪駅直結	大阪府大阪市淀川区宮原1-1-1
	京都	72	リーガロイヤルホテル京都	075-341-1121	JR京都駅より徒歩7分	京都府京都市下京区東堀川通り塩小路下松明町1
	京都	73	京都東急ホテル	075-341-2411	JR京都駅より車で5分(送迎あり)	京都府京都市下京区堀川通り五条下ル柿本町580
	京都	74	ホテルロイヤルヒル福知山&SPA	0773-27-5000	JR福知山駅より車で10分	京都府福知山市宇土師小字澤屋山176
	京都	75	花のいえ	075-861-1545	JR嵯峨嵐山駅より徒歩8分	京都府京都市右京区嵯峨天龍寺角倉町9
	京都	76	京都新阪急ホテル (R9.1.17営業終了)	075-343-5300	JR京都駅烏丸中央口より徒歩3分	京都府京都市下京区塩小路通新町東入東堀小路町579
	京都	77	リーガグラン京都	075-662-1121	JR京都駅八条東口より南へ徒歩3分	京都府京都市南区東九条西山王町1番地
	京都	78	THE HOTEL HIGASHIYAMA KYOTO TOKYU A PanPacific Hotel	075-533-6109	地下鉄東山駅より徒歩4分	京都府京都市東山区三条通白川橋東入三丁目夷町175-2
	滋賀	79	ホテルボストンプラザ草津びわ湖	077-561-3311	JR琵琶湖線草津駅西口前	滋賀県草津市草津駅西口ボストンスクエア内
	滋賀	80	びわ湖大津プリンスホテル	077-521-1111	JR大津駅より無料シャトルバスあり	滋賀県大津市におの浜4-7-7
	滋賀	81	奥琵琶湖マキノグランドパークホテル	0740-28-1111	JRマキノ駅より徒歩10分	滋賀県高島市マキノ町西浜763-2
	兵庫	82	神戸三宮東急REIホテル	078-291-0109	JR三ノ宮駅前	兵庫県神戸市中央区雲井通6-1-5
	兵庫	83	神戸元町東急REIホテル	078-327-0109	JR阪神元町駅より徒歩3分	兵庫県神戸市中央区栄町通1-2-35
	兵庫	84	宝塚ホテル	0797-87-1151	阪急宝塚線宝塚駅より徒歩約4分	兵庫県宝塚市栄町1-1-33
	兵庫	85	ホテル北野プラザ六甲荘	078-241-2451	JR三ノ宮駅より徒歩10分	兵庫県神戸市中央区北野町1-1-14
	兵庫	86	レムプラス神戸三宮	078-571-0606	阪急神戸線神戸三宮駅東改札口直結	兵庫県神戸市中央区加納町4-2-1
兵庫	87	有馬きらり	078-904-2295	神戸電鉄有馬線有馬温泉駅から徒歩10分	兵庫県神戸市北区有馬町池の尻292-2	
奈良	88	ホテルリガーレ春日野	0742-22-6021	JR奈良駅より車で5分	奈良県奈良市法蓮町757-2	
奈良	89	ホテル日航奈良	0742-35-6812	JR奈良駅西口前より徒歩1分	奈良県奈良市三条本町8-1	
中国	岡山	90	笠岡グランドホテル	0865-63-0333	JR笠岡駅より車で5分	岡山県笠岡市五番町6-20
	岡山	91	三井ガーデンホテル岡山 (R8.1.4~R8.8.8休館)	086-235-1131	JR岡山駅より徒歩2分	岡山県岡山市北区駅元町1-7
	岡山	92	ザ・シロヤマテラス津山別邸	0868-24-2111	JR津山駅より徒歩10分	岡山県津山市山下30番地1
	岡山	93	高梁国際ホテル	0866-21-0080	JR備中高梁駅より徒歩3分	岡山県高梁市正宗町2033
	岡山	94	ロイヤルパークホテル倉敷	086-436-8500	JR倉敷駅より徒歩5分	岡山県倉敷市阿知2-6-7
	鳥取	95	白兔会館	0857-23-1021	JR鳥取駅より徒歩10分	鳥取県鳥取市末広温泉町556
	島根	96	松江エクセルホテル東急	0852-27-0109	JR松江駅前	島根県松江市朝日町590
	島根	97	ホテル一畑	0852-22-0188	一畑電車北松江線松江中央湖温泉駅より徒歩3分	島根県松江市千鳥町30
	広島	98	広島東急REIホテル	082-244-0109	JR広島駅より車で7分	広島県広島市中区三川町10-1
	広島	99	リーガロイヤルホテル広島	082-502-1121	JR広島駅より車で10分	広島県広島市中区基町6-78
	広島	100	呉阪急ホテル	0823-20-1111	JR呉駅より徒歩1分	広島県呉市中央1-1-1
山口	101	セントコア山口	083-922-0811	JR湯田温泉駅より徒歩20分	山口県山口市湯田温泉3-2-7	
四国	香川	102	リーガホテルゼスト高松	087-822-3555	JR高松駅より徒歩10分	香川県高松市古新町9-1
	香川	103	高松国際ホテル	087-831-1511	JR高松駅より車で10分	香川県高松市木太町2191-1
	香川	104	JRホテルクレメント高松	087-811-1111	JR高松駅より徒歩1分	香川県高松市浜ノ町1-1
	愛媛	105	リーガロイヤルホテル新居浜	0897-37-1121	JR新居浜駅より車で10分	愛媛県新居浜市前田町6-9
	愛媛	106	奥道後 壱湯の守	089-977-1111	JR松山駅より車で25分	愛媛県松山市末町E267-1
	愛媛	107	エスポワール愛媛文教会館	089-945-8644	JR市内道後温泉駅下車徒歩10分	愛媛県松山市祝谷町1-5-33
	高知	108	高知会館	088-823-7123	JR高知駅より車で10分	高知県高知市本町5-6-42 (県庁前南側)
	高知	109	コンフォートホテル高知	088-884-2811	JR高知駅より徒歩3分	高知県高知市北本町2-2-12
	徳島	110	阿波観光ホテル	088-622-5161	JR徳島駅より徒歩1分	徳島県徳島市一番町3-16-3
	徳島	111	JRホテルクレメント徳島	088-656-3111	JR徳島駅直結	徳島県徳島市寺島本町西1-61
九州	福岡	112	リーガロイヤルホテル小倉	093-531-1121	JR小倉駅より徒歩3分	福岡県北九州市小倉北区浅野2-14-2
	福岡	113	コンフォートホテル博多	092-431-1211	JR博多駅より徒歩1分	福岡県福岡市博多区博多駅前2-1-1
	福岡	114	博多エクセルホテル東急	092-262-0109	JR博多駅より車で7分	福岡県福岡市博多区中洲4-6-7
	福岡	115	博多東急REIホテル	092-451-0109	JR博多駅より徒歩3分	福岡県福岡市博多区博多駅前1-2-23
	福岡	116	グローバルアリーナ	0940-33-8400	JR赤間駅または教育大前駅より車で10分	福岡県宗像市吉留46-1
	佐賀	117	アパホテル (佐賀駅南口)	0952-25-1111	JR佐賀駅より徒歩3分	佐賀県佐賀市駅前中央1-164
	大分	118	ホテル日航大分 オアシスタワー	097-533-4411	JR大分駅より徒歩10分	大分県大分市高砂町2-48
	大分	119	別府温泉 杉乃井ホテル	0977-78-8888	JR別府駅よりバスで10分	大分県別府市観海寺1
	宮崎	120	リッチモンドホテル宮崎駅前	0985-60-0055	JR宮崎駅より徒歩2分	宮崎県宮崎市宮崎駅東2-2-3
	長崎	121	ホテルセントヒル長崎	095-822-2251	JR長崎駅より徒歩8分	長崎県長崎市筑後町4-10
	熊本	122	熊本東急REIホテル	096-322-0109	市内電車健軍町行き乗車辛島町下車0分	熊本県熊本市中央区新市街7-25
	鹿児島	123	レム鹿児島	099-224-0606	市電天文館通電停より徒歩1分	鹿児島県鹿児島市東千石町1-32
	沖縄	124	宮古島東急ホテル&リゾート	0980-76-2109	宮古島空港より車で10分(送迎あり)	沖縄県宮古島市下地字与那覇914
	沖縄	125	ザ・ムーンビーチ ミュージアムリゾート	098-965-1020	那覇空港より車で60分	沖縄県国頭郡恩納村字前兼久1203
	沖縄	126	沖縄かりゆしビーチリゾート・オーシャンSPA	098-967-8731	那覇空港より車で70分	沖縄県国頭郡恩納村名嘉真ヤーシ原2591-1
	沖縄	127	OKINAWA KARIYUSHI RESORT EXES ONNA	098-967-7500	那覇空港より車で70分	沖縄県国頭郡恩納村名嘉真ヤーシ原2592-40
	沖縄	128	那覇東急REIホテル	098-869-0109	那覇空港より車で10分	沖縄県那覇市旭町116-37
	沖縄	129	リーガロイヤルグラン沖縄	098-867-3331	ゆいレール旭橋駅直結徒歩2分	沖縄県那覇市旭町1-9
	沖縄	130	STORYLINE瀬長島	098-988-0109	バス(ウミカジライナー)ウミカジテラスバス停から徒歩3分	沖縄県豊見城市宇瀬長瀬原155-1

## 〈おかやま西川原プラザ 案内図〉



## 〈周辺詳細図〉



## 公益財団法人日本教育公務員弘済会岡山支部

〒703-8258

岡山市中区西川原255番地 おかやま西川原プラザ 1F

TEL (086) 272-1909 FAX (086) 272-1781

【ホームページ】 <https://okakyoko.or.jp>

【メールアドレス】 [okayama@okakyoko.or.jp](mailto:okayama@okakyoko.or.jp)

アクセス\* J R山陽本線または赤穂線

西川原・就実駅下車北出口徒歩0分

\*宇野バス東岡山線

西川原(天下一品前)停留所下車徒歩5分