

# 友の会だより



随想（友の会運営委員 奥田泰彦）	2
第1回友の会役員会報告	2
一日人間ドックのご案内	3
岡山教弘友の会総会のご案内	4
第38回親睦旅行「直虎ゆかりの静岡満喫旅行」	4
わたしは今「千の風棚田の里公園」（木多信俊）	5
LCの想い（岡山第一営業所 廣畑妙子LC）	6
平成29年度教養セミナー開催のご案内	7
第37回海外研修旅行・第39回趣味の旅のご案内	8

岡山市立中山小学校3年（当時）森下友惺さん  
「ホタル」（カレンダーコンクール入賞作品）



鐘日教弘岡山支部  
株式会社 岡山教弘





## 随 想

### たくさんの体験を…

友の会運営委員 奥田 泰彦

退職して3年目。退職前、思い描いていた生活とはかなりかけ離れているが、それなりに楽しんでいる。週3日の仕事と月1回の病院通いの日常生活にも慣れ、それが面、心地よいリズムとなっているようだ。逆に考えると、週4日の休みがあるわけで、いろいろ自分の好きなことができそうだが、思い通りにはいかない。自治会の仕事やボランティアに忙殺されることが多く、1週間があつという間に過ぎ去っていく。不思議なもので、それを苦痛と感ずることもなく、今では楽しみのひとつになってきている。現職の頃とは違った人間関係が広がっていく楽しさであるかもしれない。

一昨年、友の会の運営委員を依頼され、引き受けたものの、総会や旅行には仕事の都合で参加できていない。運営委員として、友の会の役に立っていないことを心苦しく思っている。会議に出ると、毎回話題になるのが、友の会で毎年企画される旅行の参加者が少ないことだ。何とかしなければ

ばということが議論される。

ところで、趣味と言えるほどではないが、退職して始めたことが三つある。日本名城巡り、マツダスタジアムでのカープの応援、なかなか上手くならないゴルフだ。いずれも様々な事情で、思う存分できていない。

友の会の会員の中には、趣味の幅を広げたり、さらにそれを極めようとしたり、あるいは新たな分野を開拓したりするなど、趣味を生甲斐として生活を豊かにしている人も多いはずだ。

そこで、今までとは視点を変えた旅の提案を試みたい。趣味を活かした旅、芸術・文化に目覚める旅、グルメを追求する旅など、何かに特化した旅を友の会で企画してはどうだろうか。例えば、絶景ポイントをめぐっての写真撮影の旅、外洋で海釣りをする旅、文化財の専門家に同行して歴史探訪をする旅など、日常では経験しにくいことに特化した旅を企画してほしい。同好の者同士の情報交換の場となる、人間関係を広げることにつながる、経験が広がる等々メリットは多いのではないかと思う。また、方法によっては、日本だけでなく、海外で自分の趣味を広げることもできる。元気なうちに、しっかりとたくさんの体験をしたいものだと思う。

## 第1回友の会役員会報告

去る6月7日、おかやま西川原プラザにおいて、平成29年度第1回役員会が開催されました。平成28年度事業報告・支出の概要、平成29年度事業計画・支出計画の報告の後、趣味の旅、海外研修旅行、岡山教弘友の会総会の実施計画について協議され、次のとおり決定されました。

### 福 祉 事 業

#### ◆一日人間ドック検診

本誌3頁(右頁)をご参照ください。

#### ◆大腸がん検診

1月募集/2月実施、検診費用全額補助

#### ◆会食補助

対象施設:ピュアリティまきび/津山国際ホテル/備中味の庄伯備/笠岡グランドホテル、補助額:2,000円以上の会食につき1,000円



#### ◆宿泊補助

対象:会員と配偶者、補助額:1泊2,000円

#### ◆教育研究著書助成

教育現場に役立つ著書を対象に助成

### 親 睦 事 業

#### ◆趣味の旅(国内旅行)・海外研修旅行

本誌8頁(裏表紙)及び同封のチラシをご参照ください。

#### ◆岡山教弘友の会総会

本誌4頁をご参照ください。

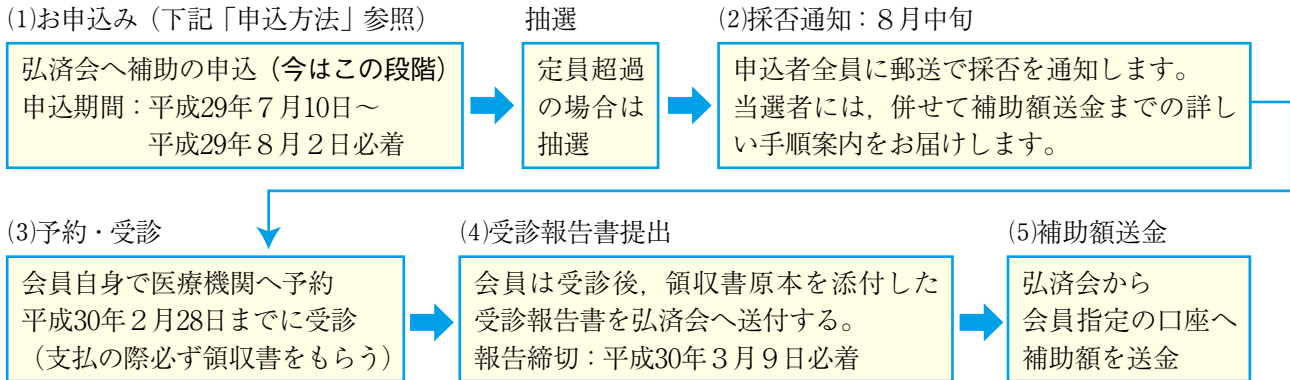
# 一日人間ドック検診のご案内

申込期日：**8月2日（水）必着**

昨年度から、  
次のとおり手続きが  
変わっております。



## ●お申込みから補助額送金までの流れ



## ●注意点

☆募集定員を上回る応募者多数の場合は、抽選となります。

☆医療機関は自由に選択できますので、ご予約はご自身で行ってください。（平成30年2月28日までに受診してください。）

☆弘済会の補助の申込期間は、平成29年7月10日～8月2日ですが、平成29年4月1日以降、受診をすでに済まされている方も、2万円以上の金額が記載された領収書の原本をご提出いただける場合は、お申込みが可能です。

☆オプション検査のみの受診は補助の対象外です。

☆弘済会の補助の採否に関わらず人間ドックを受診される方は、抽選結果がわかる前に医療機関へご予約される事をおすすめします。

## ●対象者

50歳以上の会員または準会員  
（本人のみ対象）

## ●募集定員

650名（定員超過の場合は抽選）

## ●受診期間

**平成29年4月1日～平成30年2月28日まで**

※平成29年4月1日以降、すでに受診を済まされている方もお申込みは可能ですが、この友の会だより7月号が届いた方に限ります。また、2万円以上の金額が記載された領収書（原本）をご提出いただける方に限ります。

## ●受診医療機関

自由

## ●検査料金

**検査料金（領収書記載金額）が2万円以上の場合を補助の対象とします。**

## ●補助額（受診後、ご指定の口座へ送金します）

- ・会員 10,000円
- ・準会員 5,000円

## ●申込方法

本誌に同封送付している「平成29年度一日人間ドック補助希望申込書」に必要事項をご記入のうえ、封書でお申込みください。

## ●あて先

〒703-8258

岡山市中区西川原255おかやま西川原プラザ内

岡山教弘友の会「一日人間ドック検診係」行

## ●申込締切

**平成29年8月2日（水）必着**

## ●採否通知

8月中旬。申込者全員に郵送で採否を通知します。当選者には決定通知とともに詳しい手順案内をお送りします。受診後、受診報告書に領収書を添付し、弘済会へご提出ください。弘済会から会員指定の口座へ補助額を送金します。

## 平成29年度友の会事業のご案内

### 第23回

## 岡山教弘友の会総会 開催のご案内

岡山教弘友の会では、2年に一度総会を開催しており、会員の皆様には退職後の交流の場としてご活用いただいております♪今年も総会開催の年です。楽しい企画を準備しておりますので、奮ってご参加ください♪

参加をご希望の方は、今秋にご自宅あてにお届けする開催案内に同封のハガキにてお申込みください♪

**日時** 平成29年11月10日(金)10:00～14:30

**会場** 岡山ロイヤルホテル(岡山市北区絵図町)

**会費** 1,000円



～平成27年度第22回岡山教弘友の会総会の様子～



落語家さんによる講演



楽器演奏鑑賞



懇親会会場風景

## 平成28年度友の会事業のご報告

### 第38回親睦旅行

## 新大河おんな城主直虎を訪ねて～SL鉄道・アプト電車に乗る静岡満喫旅行～

平成29年3月に二泊三日の親睦旅行を実施しました。

参加者の声

直虎ゆかりの地を訪れたことで、一層親しみ深くドラマを見ることができています。花鳥園ではたくさんの鳥と触れ合ったり、大井川沿線の豊かな自然を楽しんだり、日本平から美しい富士山を見たりと、大自然を満喫する旅行となりました。一人で参加しても、他の参加者の皆様と仲良くなることができ、とても楽しかったです。



大井川鉄道SL前にて



日の出棧橋にて



日本平にて

日程／平成29年3月14日(火)～3月16日(木)実施

旅程／1日目：スズキ歴史館→うなぎパイファクトリー→直虎大河ドラマ館→龍潭寺→舘山寺温泉(泊)

2日目：花鳥園→SL鉄道・アプト式電車乗車→いっぷく茶処やませき→焼津黒潮温泉(泊)

3日目：焼津さかなセンター→日本平→日の出棧橋→浅間大社



### 【千の風棚田の里公園をつくろう】

退職後の自分なりの志として『千の風棚田の里公園』を、日本棚田百選の一つ北庄棚田の一角に造り、都市住民と田舎との交流の場所としました。

北庄棚田は百選の中でも日本一の面積88haを誇り、山と谷が連なるため一枚の写真には収まりません。

起伏激しい地形の中で、80才、90才の人々が現役で働き、春には、急傾斜の棚田を桜並木が駆け上る誕生寺棚田の里。その魅力を発信したいという思いで、「千の風棚田の里公園笑顔と元気プロジェクト」と名付けて、お花見交流会からスタートしました。



今年で3回目のお花見交流会では、琴、アルプホルン、フルートなどいろいろなグループのミニコンサートを行い、地域住民や障害者雇用のNPOによる屋台出店など多くの方に協力していただき賑わいの一日となりました。会場に来られた方には川柳の投句や、棚田の里ウォークも楽しんでいただきました。



### 【都市との交流を発信】

年5回の農作業体験交流会の様子はホームページで紹介しています。2時間あまりの活動交流時間、棚田の里で笑顔をつなぎ合った優しい風が吹きます。



誰かに頼まれて取り組んでいるわけでもなく、なんのためにと言われると、やはり「笑顔と元気」のためとしか答えようがありません。我が家でできる範囲で始めた、家内工業のような『千の風棚田の里公園』の活動。一人でも多くの方の賛同と参加をいただけることで、岡山県一高齢化率の高い町に、元気と次世代へつないでいく力をもたらすことができると考えています。



## 「千の風棚田の里公園」

久米南町  
木多  
信俊

## わたしは今。

### 余暇を生かす

をいただきました。

### 【グランプリ受賞】

平成28年9月、「第9回いい川・いい川づくりワークショップ」が全国48団体参加で開催されました。地元岡山県で行われるということで勧められるまま、「サイフォンの水が谷を潜り崖を駆け上がる小さな村の大工事～住民の力を現代につなぐ」と題して、発表しました。大正13年からの誕生寺耕地整理組合の人力大工事。先人達が、新田開墾のため造った21箇所のため池と、34のサイフォン、14の隧道という灌漑施設の規模の壮大さ、当時の村民の勤労意識、素晴らしい団結力。これらを顕彰し、次世代に伝えていくための『千の風棚田の里公園』の活動をサイフォンの模型や実演を交えて発表し、初出場でグランプリ



新聞や広報誌で全国大会のグランプリ受賞が報道され、サイフォンのことが話題になりました。地元の婦人会から声がかかり「サイフォンと棚田の里誕生寺663人の志」という題で講演を行うこととなり、にわか勉強の身として、これにはいささか慌てました。



### 【次世代へ】

今、これまでの活動をまとめる形として「サイフォンと棚田の里誕生寺ウォーク」を提案しています。法然上人の生誕の地誕生寺に集合し、大正末期から昭和初期の日本を代表する灌漑施設を巡ります。46メートルの落差の神谷サイフォンや240メートルの隧道、備前焼のサイフォン土管などを実際に目にし、丘の上まで上げられた水により段を重ねる棚田の里の天空ウォークを楽しんでいただけます。その後、誕生寺にて江戸時代の食堂（じきどう）で食事をし拝観をする企画です。大正当時の写真入りマップも作りました。



小さな志の一步ですが、先人の残した大きな想いを次世代に繋げていきたいと思っています。



## LCの 想い



## ～素晴らしい出会いに感謝して～

ジブラルタ生命岡山支社 岡山第一営業所 廣畑 妙子

先生方には、日頃から大変お世話になっております。これまでに数多くの先生方とお会いできましたこと、とても感謝しておりますし、私自身にとっては何ものにも代え難い財産になっています。

私の身内にも学校関係者が多く、この世界に入ったのも、義姉の他界で「教弘保険」を知り、保険の勉強をしようと思ったのがきっかけでした。それから19年間、今まで頑張ってきたのも先生方のお陰だと思っております。

今から7年前に、それまで小・中・高校しか担当したことがなかった私が、新たに特別支援学校の担当となり、訪問させていただいたことが岡部初江先生との出会いでした。

特にお忙しい特別支援学校の先生方に、どのようにお声がけをさせていただくのが良いのか？どの時間帯に訪問すれば良いのか？戸惑うばかりで思案に暮れていた頃、当時の校長先生であった岡部先生にご相談させていただき、種々のアドバイスをいただくことにより、どうにか支援校で仕事が出来るようになりました。

ご退職された岡部先生は、現在、美咲町の副町長と

して、お忙しい日々をお過ごしですが、町の為、そして住民サービス向上の為に活躍されていらっしゃいます。

いつ訪問させていただいても、素敵な笑顔で迎えていただき、御自身の事より、周囲の為に一生懸命ご努力されるお姿を見る度に、私自身が元気をいただいております。

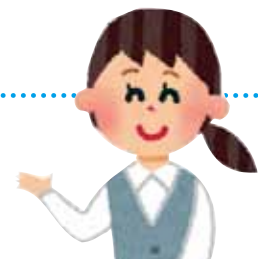
これからも岡部先生の笑顔とお心遣いを忘れずに、先生方からお声をかけていただけるようなライフプランコンサルタントとして、最適な保障をお届けできるよう努力したいと思います。

今後とも、よろしくお願い申し上げます。



### ご注意ください！

保険の見直しで、会員資格が  
継続できない場合があります。



岡山教弘友の会会員の方には、「友の会だより」をお送りし、人間ドックや大腸がん検診、親睦旅行などのご案内をさせていただいております。

岡山教弘友の会会員資格は、教弘保険にご加入いただいている方、教弘保険K型へ移行継続いただいている方です。(いずれもジブラルタ生命の保険です。)

ご退職後に一旦ご解約されますと、再度のご加入はできません。保険の見直しをされる際には、岡山教弘友の会の会員資格が継続できるかご確認のうえ、お手続きください。

# 平成29年度 各種セミナー開催のご案内

専門講師が資産防衛・資産運用の基本的知識やノウハウなどをお伝えします。ご関心のある内容に、ぜひご参加ください。

受講された方から



もっと早くから勉強しておけばよかった。

わかりやすい講義で大変参考になった!

と、ご好評をいただいています♪



- 定員：各セミナーにつき**50名**（お申込先着順）
- 対象：岡山県内の教職員の皆様（退職された方も受講可能）
- お申込：ジブラルタ生命L.C（学校園担当営業社員）  
または弘済会事務局（☎086-272-1909）までご連絡ください。

**参加費  
無料**

## 7月29日(土) 会場:おかやま西川原プラザ

### 午前の部

受付開始 10:00~  
開催時間 10:30~12:00

#### ●外貨活用セミナー

金融商品を選ぶポイント、外貨保有のメリットとデメリットについて等、超低金利時代の資産防衛法について分かり易く解説します。

### 午後の部

受付開始 13:00~  
開催時間 13:30~15:30

#### ●3ステップ・マネープランセミナー

安心で豊かな生活には欠かせない“お金”に関する基本情報を3つのステップに分けてご説明します。

## 8月26日(土) 会場:おかやま西川原プラザ

### 午前の部

受付開始 10:00~  
開催時間 10:30~12:00

#### ●知っ得!リタイアメント・ナビ

リタイア後の生活は「環境面」と「経済面」でこれまでにない大きな変化があります。この変化に上手に対応し、安心して楽しく有意義なセカンドライフを過ごすための基礎的・基本的ノウハウについてお話します。

### 午後の部

受付開始 13:00~  
開催時間 13:30~15:30

#### ●相続・遺産分割セミナー

相続が「争族」とならないために、相続・遺産分割・生前贈与・相続税等に関する最新情報と今日からできる具体的な対策方法などをご説明します。

### 【セミナー会場】

おかやま西川原プラザ  
〒703-8258 岡山市中区西川原255番地  
☎(086) 272-1923 (当日のご連絡先)

※駐車場有（受講者無料）

※カーナビご使用の際は、所在地での検索をお願いします。

### 【アクセス】

\* JR山陽本線 赤穂線 西川原・就実駅下車北出口徒歩0分

\* 宇野バス東岡山線 西川原(天下一品前)停留所下車徒歩5分



## ジブラルタ生命保険(株)岡山支社 各営業所 電話連絡先

- 岡山第一・第四・第六 ☎086-271-2010
- 岡山第二・第三・第五・第七 ☎086-234-7501
- 津山 ☎0868-22-4053
- 倉敷 ☎086-422-1769
- 笠岡 ☎0865-62-4455
- 総社第一・第二 ☎0866-92-6550
- 教職員専用フリーダイヤル ☎0120-37-9419



## 趣味の旅

### 【Aコース】岐阜誕生450周年 信長本拠地を巡る旅

- 【日程】平成29年9月28日(木)～29日(金)  
【定員】40名 (最少催行人数15名)  
【金額】60,000円 (おひとり様/2名1室利用)  
・1人部屋ご希望の場合、追加料金8,000円が必要です。  
・会員には10,000円助成があります。  
【申込締切】8月31日(木)



### 【Bコース】天橋立・城崎温泉に泊まる 2泊3日の旅

- 【日程】平成29年11月20日(月)～22日(水)  
【定員】20名 (最少催行人数15名)  
【金額】85,800円 (おひとり様/2名1室利用)  
・1人部屋ご希望の場合、追加料金18,900円が必要です。  
・会員には10,000円助成があります。  
【申込締切】9月22日(金)



## 海外研修

### 【Aコース】悠久の歴史と文化にふれる旅 西安・洛陽 5日間の旅

- 【日程】平成29年10月13日(金)～17日(火)  
【定員】20名 (最少催行人数10名)  
【金額】175,000円 (おひとり様/2名1室利用)  
・別途、燃油サーチャージ約3,000円が必要。燃油価格の変動により、変更することがございます。  
・1人部屋ご希望の場合、追加料金18,000円が必要です。  
・会員には20,000円助成があります。  
【申込締切】9月8日(金)



### 【Bコース】リシヨク5日間の旅

- 【日程】平成29年11月27日(月)～12月1日(金)  
【定員】20名 (最少催行人数15名)  
【金額】175,000円 (おひとり様/2名1室利用)  
・燃油サーチャージ、諸税を含みます。為替レート的大幅な増減があった場合は差額が生じることがあります。  
・1人部屋ご希望の場合、追加料金30,000円が必要です。  
・会員には20,000円助成があります。  
【申込締切】9月22日(金)



#### 【全コース共通事項】

- 1 対象は旅行に耐え得る健康な方で、岡山教弘友の会会員とその配偶者、同行者としてお子様（高校生以下を除く）とご友人もご参加いただけます。  
ご友人グループなどでご参加の場合、申込書に同室希望者の氏名を明記してください。単身参加で同室希望者の記入がない場合、同室相手は事務局で決定しますのでご了承ください。1人部屋ご希望の場合は追加料金が必要となります。
- 2 参加希望者は、それぞれのコースのチラシ裏面に記載のお申込書にて、各旅行会社へ直接お申込ください。会員番号は、封筒宛名シール右下の10桁の数字をご記入ください。
- 3 最少催行人員に達しないときは、中止いたします。申込多数の場合は定員限りとし、抽選とします。
- 4 旅行代金は、参加者決定通知に同封する振込用紙にてお振込みください。なお、ご退職時に岡山県教職員互助組合から発行された旅行券をご利用いただけます。
- 5 集合、解散時刻の都合で前泊・後泊をご希望の方はお申し出ください。お車で集合される場合は「おかやま西川原プラザ」駐車場を無料でご利用いただけます。

ご注意ください!



今回から、お申込みは、同封のチラシの裏面に記載の申込書にて、それぞれの旅行会社へ直接お申しいただくこととなりました。

旅行のコースによって、お申込先が異なりますので、ご注意ください。

〒703-8258 岡山市中区西川原255 (おかやま西川原プラザ)

旅行計画 岡山教弘友の会

電話 (086) 272-1909