

弘 濟 会 報

2018(平成30年)
4.10 No.168
KOSAIKAIHO

春

保存版

CONTENTS

支部長挨拶	2
弘済会のしおり	3
平成30年度実施事業の募集期間等一覧	
Ⅰ 教育振興事業(公益事業)	4
Ⅱ 福祉事業	8
Ⅲ 共済事業(提携保険事業)	11
弘済会参事のご紹介	12
住所変更ご連絡のお願い	
おかやま西川原プラザのご案内	13
宿泊補助指定ホテル一覧表	14
おかやま西川原プラザ案内図	16

絵画 | 夏の岡山城
岡山市立高島小学校3年(当時) 森岡 幸穂





弘済会諸事業と
教弘保険とのつながり

公益財団法人日本教育公務員弘済会岡山支部
支部長 門野 八洲雄

新年度が始まり、皆様方にはお忙しい毎日をお過ごしのことと存じます。

平素は、公益財団法人日本教育公務員弘済会岡山支部が実施している教育振興事業や福祉事業、共済事業（提携保険事業）にご理解とご協力をいただいております、心より感謝申し上げます。

子どもは、公益事業である教育振興事業に最も力を入れており、学生や生徒を対象とした貸与や給付の奨学事業、教職員や学校園等を対象にした教育研究助成事業、地域の子どもの活動の助成等の教育文化事業を実施しています。これらの事業は、「最終受益者は子どもたち」という理念のもとに、次代を担う子どもたちの為に実施しているのです。

福祉事業では、教弘保険にご加入いただいている教職員やその家族が、より健康で豊かな生活が営めるよう、各種の祝品贈呈や補助事業等を実施しています。教弘保険へのご加入に加え

て、支部実施の各種福祉事業や全国展開の日教弘ライフサポート倶楽部をご活用いただくことで、そのメリットをより実感いただけていると思います。

これら教育振興事業や福祉事業の事業資金は、共済事業（提携保険事業）が基になっています。教弘保険は、日教弘とジブラルタ生命保険(株)が提携して、教職員だけに特別に開発された保険です。大口団体割引料率が適用される日教弘理事長を契約者とする保険であり、教職員相互の助け合い精神により成り立っています。この保険を取扱うジブラルタ生命保険(株)から日教弘本部に入る契約者配当金等が、事業資金として各都道府県の支部に交付されてくるのです。

教弘保険は、現在全国で約54万人、岡山で1万3千人を超える方々にご加入いただいております。教弘保険にご加入いただくことは、自らや家族のためはもとより、地域の子どものための教育の振興にも貢献いただいていることになるのです。

本年度も、事業の充実を図ってまいりますので、弘済会をよろしく願いたします。

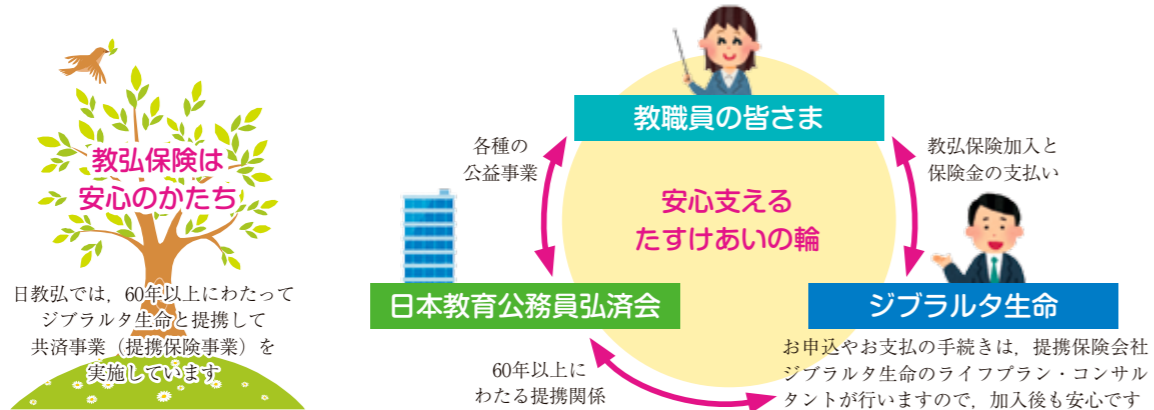
～すべては子どもたちのために～

公益財団法人日本教育公務員弘済会（略称 日教弘）の教育振興事業（奨学事業、教育研究助成事業、教育文化事業）は「**最終受益者は子どもたちであること**」を前提に実施しています。

これからも、未来を担う子どもたちの健やかな成長を願い、事業運営に取り組んでまいりますので、皆さまの一層のご理解とご支援を賜りますようお願い申し上げます。

日教弘の各事業は、教弘保険の契約者配当金を財源にしています。

日教弘の教育振興事業（奨学事業、教育研究助成事業、教育文化事業）及び福祉事業は、教弘保険の契約者配当金により運営されており、日本の教育界に貢献しています。



平成30年度版 弘済会のしおり

弘済会は、教育の振興と教職員の皆さまの福祉の向上を目指しています。

平成30年度の事業方針

- ① 公益財団法人としての使命である「民による公益の増進」に寄与し社会貢献を図るため、青少年の健全な育成に資することを目的として教育振興事業の充実に努めます。
- ② 弘済会会員及びその家族に対する福利厚生を目的とした福祉事業の拡充に努めます。
- ③ 一人でも多くの教職員に教弘保険の周知を図り、共済事業（提携保険事業）の拡充に努めます。

平成30年度実施事業

教育振興事業（公益事業）

- 奨学事業
 - ・貸与奨学金
 - ・給付奨学金
- 教育研究助成事業
 - ・教育研究論文・著書助成
 - ・学校研究助成
 - ・教育団体助成
 - ・研究大会助成
- 教育文化事業
 - ・教育文化助成
 - ・岡山県教育カレンダー作成

共済事業（提携保険事業）

- 生命保険
【ジブラルタ生命保険(株)】
- ・教弘保険 等



福祉事業

- ・就職祝品
- ・新加入記念品
- ・結婚祝品
- ・出産祝品
- ・小学校入学祝品
- ・高等学校入学祝品
- ・継続記念品（5年／10年／20年）
- ・会食補助
- ・災害見舞
- ・死亡弔慰
- ・検診事業
- ・友の会入会記念品

損害保険事業

- 【損害保険ジャパン日本興亜(株)】
- 【東京海上日動火災保険(株)】
- ・傷害保険
- ・自動車保険
- ・火災保険 等
- ・パーソナルローン

平成30年度実施事業の募集期間等一覧

※教育振興事業（公益事業）の応募締切日が土日祝日にあたる場合は、その直前の平日を締切日（必着）とします。

事業名	募集期間（申請期限）	交付等実施時期	備考
教育振興（公益）	貸与奨学金	第一期：2月1日～3月31日 第二期：4月1日～6月10日	第一期：4月下旬 第二期：8月下旬 詳しくはホームページをご覧ください。 (http://okakyoko.or.jp)
	給付奨学金	4月1日～6月10日	7月下旬 募集対象校には別途要項・様式を送付
	教育研究論文・著書助成	9月30日	1月下旬 表彰式を開催
	学校研究助成	5月31日	7月中旬～9月 助成内容…助成金
	教育団体助成	5月31日	10月頃 助成内容…チューリップの球根
	研究大会助成	5月31日 以降大会開催3ヶ月前まで	原則8月下旬 2県以上から参加者がある研究大会が対象
	教育文化助成	5月31日	8月下旬 贈呈式を開催
福祉	岡山県教育カレンダー作成	11月20日	3月下旬 作品展、表彰式を開催 カレンダーは3月上旬配付予定
	大腸がん検診	1月10日～1月下旬	2月 1月発行の「弘済会報・冬号」で詳報
その他	事業毎に申請期限が異なります。詳細はジブラルタ生命のLC（学校園担当営業社員）または弘済会事務局へお尋ねください。		



I 教育振興事業 [公益事業] ～すべては子どもたちのために～

教弘保険加入の有無にかかわらず、どなたでもご利用いただけます。

事業の詳細や申請書等の様式は、「弘済会事業案内」または弘済会ホームページ (<http://okakyoko.or.jp>) をご覧ください。



奨学事業

無利息の貸与奨学金と返還不要の給付奨学金の2種類があります。

貸与奨学金

【募集期間】 第一期：2月1日～3月31日
第二期：4月1日～6月10日
※応募締切日が土日祝日にあたる場合は、その直前の平日を締切日（必着）とします。

皆さまのお子様は専門学校・短大・大学（院）等に入学または在学して資金が必要なとき、奨学金を無利息でお貸しします。

奨学金は、日教弘本部から奨学生本人の銀行口座に振り込まれます。

●貸与額例（1学年につき25万円）

大学院生（2年まで）	50万円
大学生（4年まで）	100万円
短大・専門学校（2ヶ年の場合）	50万円

●送金時期

第一期採用分：4月下旬予定
第二期採用分：8月下旬予定

参考

■平成29年度奨学金貸与状況■

区分	人数	総額
大学(院)	49名	4,600万円
短大	1名	
専門学校	3名	
計	53名	



給付奨学金

【募集期間】 4月1日～6月10日
※応募締切日が土日祝日にあたる場合は、その直前の平日を締切日（必着）とします。

高校生の修学のための資金として給付奨学金事業を行っています。

奨学金は、校長から奨学生本人に手渡していただきます。今年度も給付人数80名を予定して募集します。詳細は弘済会事務局にご照会ください。

対象	県内の高等学校及び特別支援学校 高等部等に在籍の生徒 ※校長の推薦が必要
給付額	1名につき10万円

参考

《平成29年度実績》
100名に合計1,000万円（1名につき10万円）を給付しました。



教育研究助成事業

教育研究論文・著書助成

【募集期間】 4月1日～9月30日
※応募締切日が土日祝日にあたる場合は、その直前の平日を締切日（必着）とします。

県内の幼、小、中、高、特別支援学校、中等教育学校及び教育行政機関で、学校や個人での教育実践研究をまとめた論文と著書を対象に募集しています。優れた実践研究に助成金を贈るとともに、「教育研究集録」にまとめ各学校に配付します。

学校部門 (論文)	最優秀：30万円 優秀：20万円 優良：10万円 奨励：5万円
個人部門 (論文) 著書部門 (退職者を含む)	最優秀：20万円 優秀：12万円 優良：7万円 奨励：3万円

参考

平成29年度は最優秀2編、優秀6編、優良7編、奨励14編が選考されました。

日教弘本部主催の平成30年度「日教弘教育賞」への推薦論文は、学校部門の赤磐市立高陽中学校（代表者 平田俊治校長）、個人部門の岡山県立岡山朝日高等学校 平田丞二教諭、津山市立高野小学校 池上直紀教諭の3編に決まりました。

■平成29年度教育研究論文・著書表彰式■

【1月29日(月) ピュアリティまきび】



■平成29年度「日教弘教育賞」■

【日教弘本部主催】

日教弘岡山支部主催の教育研究論文・著書助成事業は、日教弘本部主催「日教弘教育賞」への推薦論文の選考も兼ねています。

平成29年度は、学校部門で、美作市立勝田中学校（代表者 西村睦美校長）が全国第2位である優秀賞を、総社市立総社中央小学校（代表者 横山昌弘校長）が奨励賞を、個人部門で、岡山県立倉敷天城中学校 八代真哉教諭が奨励賞を受賞しました。

学校研究助成

【募集期間】 助成金：4月1日～5月31日
球根：4月1日～5月31日
※応募締切日が土日祝日にあたる場合は、その直前の平日を締切日（必着）とします。

県、市町村や教育研究団体等の指定による研究、または学校独自で取り組む学校単位の研究活動や、学校のテーマに沿った研究グループに対して助成します。

また、幼稚園（認定こども園含む）及び小学校は、学校研究助成事業またはチューリップ球根贈呈事業のいずれかに応募できます（併願はできません）。

なお、一度助成金を受けた学校園は、その後2年間はお応募できません。球根については翌年も申請可能です。

助成校数	助成金：年間170校園程度 球根：年間250校園程度
助成金額	1校園につき20万円まで
助成球数	1校園につきチューリップの球根 100～200球

参考

《平成29年度実績》

助成金は、138校園に対して合計1,378万円を贈呈し、夏期休業中を中心に各校園を訪問して助成金（目録）贈呈式を行いました。

チューリップの球根は、145校園に対して21,750球（1校園につき150球）を贈呈しました。

■過去5年間の助成金贈呈実績（助成校園数）■

年度	幼稚園等	小学校	中学校	高校等	特別支援	合計
H25	22	61	26	10	4	123
H26	23	61	29	6	4	123
H27	28	68	25	10	4	135
H28	20	84	27	11	2	144
H29	13	76	34	8	7	138
累計	106	350	141	45	21	663

■チューリップ球根贈呈校園実績■

年度	助成園数	助成校数
H26	30	
H27	50	
H28	44	117
H29	48	97
累計	172	214



教育研究助成事業

教育団体助成

【募集期間】 4月1日～5月31日

※応募締切日が土日祝日にあたる場合は、その直前の平日を締切日（必着）とします。

教育の向上発展のため、県内の教育団体等を対象に、その団体が行う具体的な教育研修活動や研究活動を助成しています。

対象	教育の向上発展に資すると認められる県内の教育団体等
助成金額	1団体につき15万円まで

参考

《平成29年度実績》

17団体から申請があり、14団体へ各15万円の助成金を贈呈しました。

■平成29年度助成団体一覧（14団体）■

- 岡山県国公立幼稚園・こども園長会
- 岡山県小学校長会
- 岡山県中学校長会
- 岡山県高等学校長協会
- 岡山県特別支援学校長会
- 岡山県公立小中学校教頭会
- 岡山県高等学校教頭・副校長会
- 岡山県小・中学校事務研究会
- 岡山県立学校事務長会
- 岡山県特別支援学校事務長会
- 岡山県公立高等学校事務職員協会
- 岡山県小学校教育研究会
- 岡山県中学校教育研究会
- 岡山県高等学校教育研究会

■平成29年度教育団体助成金贈呈式■

【7月31日(月) ピュアリティまきび】



研究大会助成

【募集期間】 4月1日～5月31日

以降大会開催日の3ヶ月前までに申請

※応募締切日が土日祝日にあたる場合は、その直前の平日を締切日（必着）とします。

教育関係団体等が開催する、中国地区や全国規模等の2県以上にまたがる研究大会を対象に助成しています。

詳細は弘済会事務局にご照会ください。

対象	2県以上から参加して開催する大会
助成金額	参加人員 200人未満：5万円 200人以上：10万円 500人以上：15万円 1,000人以上：20万円

参考

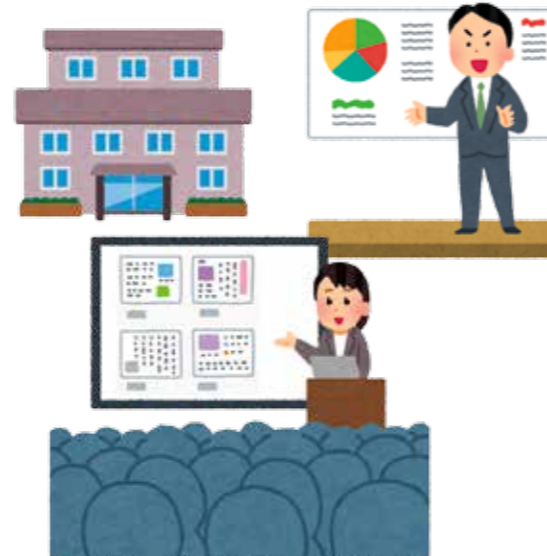
《平成29年度実績》

26件に対して合計310万円を助成しました。

■平成29年度助成団体（一部抜粋）■

- 第68回日本学校農業クラブ全国大会平成29年度岡山大会
- 第68回造形表現・図画工作・美術教育研究全国大会（岡山大会）兼第33回中国五県造形教育研究大会（岡山大会）
- 第66回全国幼児教育研究大会岡山大会 他

助成該当団体の一覧および研究大会のテーマは、ホームページ (<http://okakyoko.or.jp>) をご覧ください。



教育文化事業

教育文化助成

【募集期間】 4月1日～5月31日

※応募締切日が土日祝日にあたる場合は、その直前の平日を締切日（必着）とします。

学校教育、社会教育、学術、文化・芸術、スポーツ等の各分野において、青少年の健全な育成に資する有益な研究・活動をしながら、活動資金が十分でないとされている個人または団体等の活動を支援しています。

対象	個人または組織並びにグループ・団体 (PTA・児童・生徒等の活動を含む)
助成金額	1件につき50万円まで

参考

《平成29年度実績》

47団体に対して合計640万円を贈呈しました。助成該当団体および活動内容は、ホームページ (<http://okakyoko.or.jp>) をご覧ください。

■平成29年度教育文化助成金贈呈式■

【7月31日(月) ピュアリティまきび】



岡山県教育カレンダー作成

【募集期間】 4月1日～11月20日

※応募締切日が土日祝日にあたる場合は、その直前の平日を締切日（必着）とします。

岡山の四季の風景や年中行事、特に「冬」や、学校行事を題材にした作品があれば、ふるってご応募ください!

毎年、県内の小・中・高等学校及び特別支援学校等の児童・生徒を対象に、絵画作品を募集し、岡山県教育カレンダー絵画コンクールを開催しています。

審査の結果、特選に選ばれた絵画12点を「岡山県教育カレンダー」に掲載し、県下各学校園に贈呈しています。

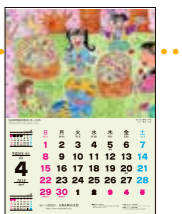
●後援・協賛団体（平成29年度）

後援	岡山県 岡山県教育委員会 山陽新聞社 NHK岡山放送局 OHK岡山放送 一般財団法人岡山県教育会
協賛	岡山県小学校長会 岡山県中学校長会 岡山県高等学校長協会 岡山県特別支援学校長会 岡山県小学校教育研究会図画工作部会 岡山県中学校教育研究会美術部会 岡山県高等学校教育研究会美術部会

参考

《平成29年度実績》

応募学校総数 89校
応募作品総数 1,443点



応募作品の中から選ばれた特選12点と入選24点は、3月16日からおかやま西川原プラザ内ギャラリーに展示し、展示最終日には、特選受賞者の表彰式を開催しました。

■第15回岡山県教育カレンダー掲載絵画作品展・表彰式■

【作品展】 3月16日(金)～3月23日(金) おかやま西川原プラザ
【表彰式】 3月23日(金) おかやま西川原プラザ



特選及び入選作品は、ホームページ (<http://okakyoko.or.jp>) でもご覧いただけます♪



福祉事業

申請漏れのないようご注意ください!



就職祝品とパーソナルローン以外は、教弘保険加入者の方を対象とした事業です。

※該当される方は、お早目にジブラルタ生命のLC（学校園担当営業社員）にご連絡ください。
※以下に掲載の福祉事業は今年度のもので、今後見直されることがございます。

就職祝品

株岡山教弘主催

新たに正規教職員として採用された方に、お祝品を贈呈します。

●ネームペン（スタンプ印付ボールペン）を贈呈

《申請期間》

4月1日～

6月30日（必着）



新加入記念品

株岡山教弘主催

教職員の皆さまが教弘保険にはじめて加入された場合、または満5年以上非加入の方が新たに教弘保険に加入された場合に、記念品を贈呈します。

●時計付きペン立てを贈呈

《申請期間》

教弘保険加入契約確定後

2か月以内



※ペン及びメカは付いておりません。

結婚祝品

会員が結婚されたとき、お祝品を贈呈します。

●カタログギフトを贈呈

《申請期間》

会員が結婚後1年以内



出産祝品

会員または会員の配偶者が出産されたとき、お祝い品を贈呈します。ご夫婦とも会員の場合は2人に贈呈します。

●カタログギフト、デジタルフォトフレーム、オルゴール付アルバムからお好きなものをお選びいただけます。

《申請期間》

会員または会員の配偶者が
出産後1年以内



小学校入学祝品

今年度お子様が小学校に入学された会員を対象に、お祝品を贈呈します。

●図書カード（3,000円分）を贈呈

《申請期間》

4月1日～

8月31日（必着）



高等学校入学祝品

今年度お子様が高等学校に入学された会員を対象に、お祝品を贈呈します。

●図書カード（5,000円分）を贈呈

《申請期間》

4月1日～

8月31日（必着）



5年継続・10年継続記念品

株岡山教弘主催

満60歳以下で、会員資格が途切れることなく、平成27年4月1日以降において教弘保険のご継続が満5年目（払込回数60回）、もしくは満10年目（払込回数120回）を迎える会員を対象に、記念品を贈呈します。

●図書カード(3,000円分)を贈呈

申請不要。

記念品は該当会員のご自宅にお届けします。

20年継続記念品

株岡山教弘主催

満60歳以下で、教弘保険のご継続が満20年目（払込回数240回）を迎える会員を対象に、記念品を贈呈します。

●電波目覚まし時計を贈呈

申請不要。

記念品は該当会員のご自宅にお届けします。



宿泊補助

会員が弘済会指定の宿泊施設（14ページ参照）を利用されるとき、宿泊費の補助が受けられる「宿泊施設利用券」を発行します。

●補助額（1人1泊につき）※年度内8枚まで

日教弘指定ホテル	2,000円
ペンション	1,500円

※1旅行2泊まで

●対象者

現職者	正会員と配偶者及び19歳未満の同居の子女（準会員は対象となりません）
退職者	正会員と配偶者 準会員（本人のみ）

※配偶者及び子女については、正会員と同行の場合のみ対象です。

ホテルに電話で予約後、弘済会へご連絡ください。



会食補助

日教弘岡山支部が指定する施設で、合計2,000円以上ご会食されたときにご利用いただける会食補助券（1,000円分）を贈呈します。

●補助券1,000円分を年1回7月にご自宅へお届け

●対象施設

1	ピュアリティまきび（岡山市北区）
2	津山国際ホテル（津山市）
3	備中味の庄 伯備（新見市）
4	笠岡グランドホテル（笠岡市）

申請不要。

災害見舞

火災、水害等の災害で居住家屋や家財が被害に遭われたとき、被害の程度によって5万円または10万円の災害見舞金を給付します。（但し、地震による被害は除く。）

《申請期間》

被災後6ヶ月以内

死亡弔慰

会員及び準会員の訃報連絡を受けたとき、ご葬儀に間に合えば供花を、後日連絡を受けた場合は供物をご遺族の方にお届けします。

大腸がん検診

40歳以上の会員と配偶者及び準会員を対象に、「岡山県健康づくり財団」に委託して採便法による検診を無料で実施しています。

詳細は、現職会員の方には1月発行の「弘済会報」、退職会員の方には1月発行の「友の会だより」でご案内します。

●検診料全額補助

一日人間ドック検診（退職者のみ）

50歳以上の退職会員と退職準会員を対象に、人間ドックの補助を行っています。詳細は7月発行の「友の会だより」でご案内します。

募集定員	650名（定員超過の時は抽選）
受診期間	平成30年4月1日～平成31年2月末まで
医療機関	自由
弘済会補助額	会 員：10,000円 準会員：5,000円

友の会入会記念品

株岡山教弘主催

50歳以上の会員で、ご退職後も教弘保険をご継続された方に記念品を贈呈します。

●継続回数に応じて商品を贈呈

《友の会のご案内》

退職会員でつくる岡山教弘友の会では、旅行や総会・記念講演などを実施しています。



総会〈記念講演〉



総会〈懇親会〉

退職後の交流の場としてご利用いただけます♪



旅行〈趣味の旅〉



共済事業（提携保険事業）

損害保険事業

引受保険会社：損害保険ジャパン日本興亜株式会社
東京海上日動火災保険株式会社
提携保険代理店：株式会社岡山教弘

● 団体傷害保険のご案内

充実の補償です！



予告

- 本年も下記の2種類の団体傷害保険の募集をいたします。
- 募集要項のご案内は、「弘済会報春号」及び「弘済会報夏号」に同封してお知らせいたします。

団体傷害保険の名称	「教弘団体傷害保険」	「教弘まなびやスーパープラン」 (教弘フルガード)
保険契約者	公益財団法人日本教育公務員弘済会岡山支部	公益財団法人日本教育公務員弘済会
引受保険会社	損保ジャパン日本興亜(株)	東京海上日動火災保険(株)
保険期間	平成30年8月1日から1年間 中途加入は随時受け付けています	平成30年8月1日から1年間 中途加入も毎月1日始期で加入受け
加入資格	教弘会員及び教弘賛同会員	教弘会員及び教弘賛同会員
被保険者	教弘会員及び教弘賛同会員と家族	教弘会員及び教弘賛同会員 (退職者及び家族は教弘フルガードに加入)

● そのほか、(株)岡山教弘の取扱い保険

引受保険会社	損保ジャパン日本興亜(株)	東京海上日動火災保険(株)
保険種類	団体扱自動車保険(※注)	団体扱自動車保険(※注)
	個人用火災保険	—
	レクリエーション保険	—
	ゴルファー保険	—

(※注) 団体扱自動車保険につきましては、団体扱でご契約いただける方(ご契約者)の範囲を(株)岡山教弘までお問合せください。

● パーソナルローン

自動車の購入、家の増改築、結婚などで資金が急に必要とき、30万円～300万円を融資します。申込書が保証会社(SOMPOKクレジット株式会社)に到着後、約5営業日までに送金できます。なお、用途自由の融資も10万円～100万円の範囲でご利用いただけます。お申込みは電話でご連絡ください。金利はご照会ください。

(株)岡山教弘 損害保険係

☎086-272-1917 FAX086-238-3500

※取扱商品、各保険の名称や補償内容等は引受保険会社によって異なりますので、ご契約(団体契約の場合)にあたっては、必ず「重要事項説明書」をよくお読みください。ご不明な点等がある場合には、代理店(株)岡山教弘までお問い合わせください。

共済事業 教弘保険

提携保険会社
ジブラルタ生命保険株式会社

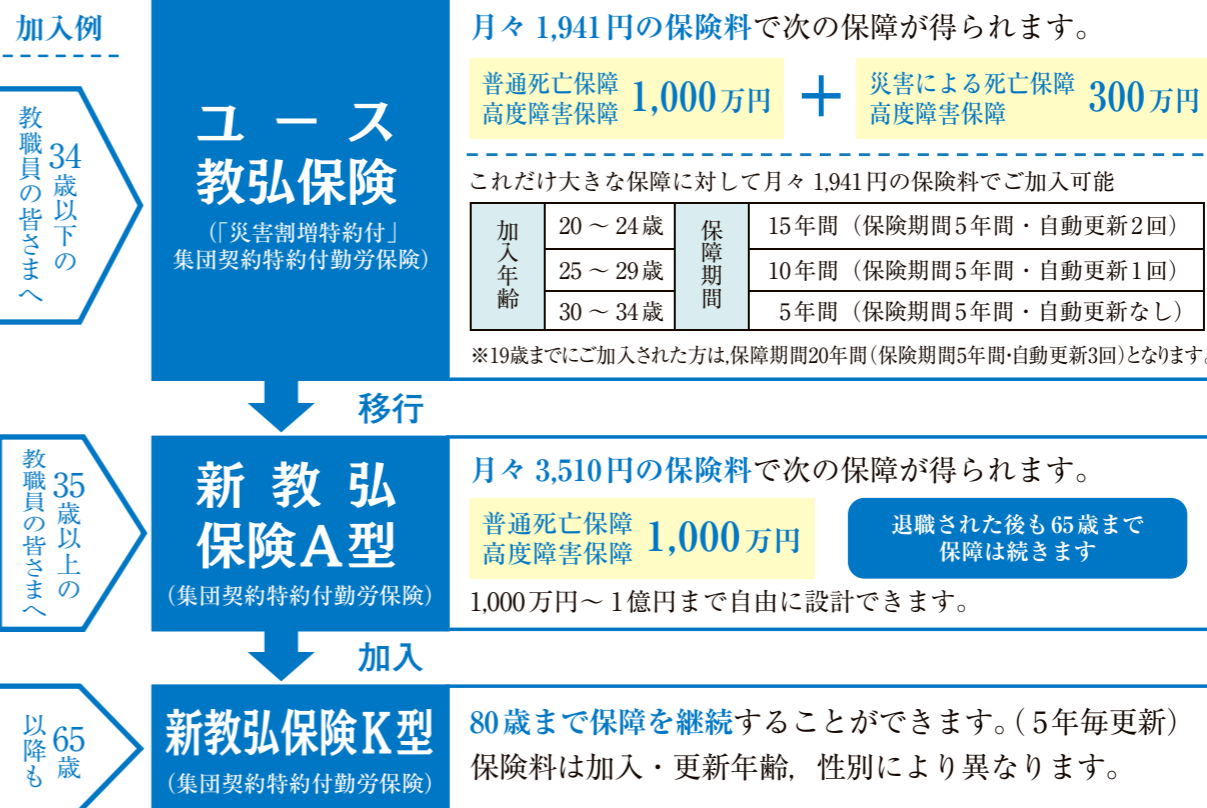


教弘保険は教職員の皆さまだけがご加入できます！

教弘保険の特徴

- 1 公立学校、その他の教育機関に勤務されている日教弘会員で60歳以下の健康な方ならお申込みいただけます。
- 2 集団契約特約を付加した保険料で大きな死亡・高度障害時の保障が得られます。
- 3 ユース教弘保険・新教弘保険A型は、年齢や性別にかかわらず保険料は同一です。退職後も保障期間満了まで、保険料は現職時代と変わりません。
- 4 教弘保険に加入されると、弘済会の実施する各種福祉事業をご利用いただけます。

教職員の皆さまを新採用時からご退職以降もサポートいたします！



※上記内容は2018年2月現在の概要を示したものです。詳しくは、共済事業(提携保険事業)提携保険会社ジブラルタ生命のLC(ライフプラン・コンサルタント)にお問い合わせのうえ、「保険設計書(契約概要)」「ご契約のしおり・約款」を必ずご覧ください。

ジブラルタ生命保険(株)岡山支社 電話連絡先

- 教職員専用フリーダイヤル ☎0120-37-9419
- 岡山第一・第四・第六営業所 ☎086-271-2010
- 津山営業所 ☎0868-22-4053
- 笠岡営業所 ☎0865-62-4455
- 岡山第二・第三・第五・第七営業所 ☎086-234-7501
- 倉敷営業所 ☎086-422-1769
- 総社第一・第二営業所 ☎0866-92-6550

参事のご紹介

参事が皆さまの学校園を訪問し、弘済会の各種事業についてご案内します。

弘済会では、教育の振興と教職員の皆さまの福祉の向上を目的として、教育振興事業及び福祉事業、共済事業を行っています。これらの事業を多くの教職員の皆さまにご理解・ご活用いただけるよう、学校園を訪問し事業説明会を実施しております。

校務ご多用とは存じますが、なにとぞご協力のほどよろしくお願いたします。

説明時間は25分程度です。事業説明会で事業内容についてご理解いただき、各種事業をぜひご活用ください！



岡田憲治 参事 松下秀博 参事 赤木保弘 参事 横山福水 参事 岡 浩一 参事 浅野静雄 参事



弘済会会員の皆さまへ住所変更ご連絡のお願い

教弘保険ご加入の皆さまが、お引越し等で住所を移された場合には、弘済会岡山支部またはジブラルタ生命LC（学校園担当営業社員）まで必ずご連絡ください！



住所変更のお届けがないと…

- ・会食補助券・継続記念品をお届けできません！
- ・年末調整及び確定申告の際に必要な書類をお届けできません！

所属所名		ふりがな お名前	
旧住所	〒 -	TEL () -	
新住所	〒 -	TEL () -	

上記必要事項を下記連絡先まで必ずご連絡ください。

住所変更連絡先 → 弘済会岡山支部 (FAX : 086-272-1781 Mail : okayama@okakyoko.or.jp)

広告

おかやま西川原プラザ施設使用料金表

※下記料金は、いずれも消費税込みの料金です

1 会議室 ※大会議室Aは第1・第2会議室、大会議室Bは第1～第4会議室を統合して提供します。※各会議室には机と椅子、ホワイトボード及びTV端子が付属します。インターネットは無線LAN対応です。有線はありません。※可搬式案内ホワイトボード（約30cm幅）及び横看板の木枠を無料で貸し出しています。

区分	階	定員	床面積 (㎡)	使用時間帯及び料金 (単位：円)								基本仕様以外の付属設備等	
				平日				土曜・日曜・祝日					
				午前 9～12	午後 13～17	30分 延長	夜間 18～21	午前 9～12	午後 13～17	30分 延長	夜間 18～21		
本館	第1会議室	2F	90	15,430	23,520	4,410	22,050	22,050	29,400	5,510	22,050	大会議室A、Bと同様	
	第2会議室	2F	36	5,500	8,400	1,570	7,870	7,870	10,500	1,960	7,870		
	第3会議室	2F	18	3,300	5,040	940	4,720	4,720	6,300	1,180	4,720		
	第4会議室	2F	12	2,200	3,360	630	3,150	3,150	4,200	780	3,150		
	大会議室A	2F	168	211	20,930	31,920	5,980	29,920	29,920	39,900	7,470	29,920	ステージ、演台、拡声装置、スクリーン 固定式プロジェクター
	大会議室B	2F	216	264	26,430	40,320	7,550	37,790	37,790	50,400	9,430	37,790	
	第5会議室	2F	18	28	2,750	4,200	780	3,930	3,930	5,250	980	3,930	
別館	特別会議室	1F	20	8,820	13,440	2,520	12,600	12,600	16,800	3,150	12,600	スクリーン	
	第6会議室	2F	63	10,580	16,120	3,020	15,120	15,120	20,160	3,780	15,120	大会議室A、Bと同様	
	第7会議室	2F	32	5,060	7,720	1,440	7,240	7,240	9,660	1,810	7,240		

2 ギャラリー

床面積 (㎡)	展示壁面長(m)	展示期間及び時間帯等 (使用例)	料金 (単位：円)	展示壁面の形式	付属備品等
126㎡	45m	1週間 (時間帯：10時～18時) ※月曜設営、火曜～日曜展示	45,000	天井レール吊パネル	吊り下げフック

《展示期間が上記以外の場合の料金》 (単位：円)

1日間	2日間	3日間	4日間	5日間	6日間	7日間
13,500	22,500	31,500	36,000	40,500	45,000	45,000

3 貸出備品 ※プロジェクターは、第1会議室及び第6会議室は固定式、その他の会議室は可搬式となります。

備品・装置名	数量	使用料金 (単位)	備品・装置名	数量	使用料金 (単位)
固定式プロジェクター	一式	3,150円 (1回)	拡声装置 (マイク：4本)	一式	2,100円 (1回)
可搬式プロジェクター	一式	2,100円 (1回)	白布 (W1800*D450)	1枚	520円 (1枚) 10枚まで

[A] 割引制度 ※会議室・ギャラリーは、児童・生徒及び教育関係者等が使用する場合、下記の割引があります。

区分	割引率	70%割引	30%割引	20%割引
会議室	割引の対象	児童・生徒が主体の会議等	学校教育関係者・地方公共団体・地元町内会等の主催行事	当ビル入居団体の主催行事
ギャラリー		児童・生徒の作品展示等		

[B] キャンセル料

区分	3ヶ月前から	2ヶ月前から	1ヶ月前から	1週間前から	3日前から	当日
会議室、大会議室A、特別会議室	-	10%	20%	50%	80%	100%
大会議室B、ギャラリー	10%	20%	30%	50%	80%	100%

〒703-8508 岡山市中区西川原255番地
 開館時間 8：30～21：00
 休館日 12月29日～1月3日の期間及び臨時休館日
 アクセス *JR山陽本線 西川原・就実駅下車北出口徒歩0分
 *宇野バス東岡山線 西川原(天下一品前)停留所下車徒歩5分
 管理運営 一般財団法人 岡山県教育会
 TEL (086) 272-1923 FAX (086) 238-3500



Table with columns: 地区, 都道府県, 番号, ホテル名, 電話, 最寄り駅からの所要時分, 住所. Includes entries for 北海道 (札幌東急REIホテル, エクスセルホテル東急).

Table with columns: 地区, 都道府県, 番号, ホテル名, 電話, 最寄り駅からの所要時分, 住所. Includes entries for 東京都 (アップルバレス青森, 秋田ビューホテル).

Table with columns: 地区, 都道府県, 番号, ホテル名, 電話, 最寄り駅からの所要時分, 住所. Includes entries for 東京都 (ホテルメトロポリタン(池袋), リーガロイヤルホテル東京).

Table with columns: 地区, 都道府県, 番号, ホテル名, 電話, 最寄り駅からの所要時分, 住所. Includes entries for 新潟県 (ホテル万長), 富山県 (富山第一ホテル).

Table with columns: 地区, 都道府県, 番号, ホテル名, 電話, 最寄り駅からの所要時分, 住所. Includes entries for 千葉県 (ホテルポートプラザちば), 神奈川県 (東京ベイ舞浜ホテル).

＜宿泊利用券発行対象者＞
① 現職者は会員（教弘保険6口以上）、会員と同行する配偶者及び19歳未満の同居の子女。準会員は対象となりません。
② 退職者は会員（教弘保険6口以上）、会員と同行する配偶者。準会員は本人のみ対象となります。
＜助成額等＞
ホテルは1泊1人につき2,000円、ペンションは1,500円です（1旅行2泊まで）。
＜利用方法＞
① まずホテルに直接宿泊をご予約ください。
② ご予約後、弘済会（☎086-272-1909）にホテル名・利用月日・利用者名（職員番号）をご連絡ください。郵送に時間がかかりますのでお早めにご連絡ください。

Table with columns: 地区, 都道府県, 番号, ホテル名, 電話, 最寄り駅からの所要時分, 住所. Includes entries for 大阪府 (ホテル阪急インターナショナル, 大阪第一ホテル).

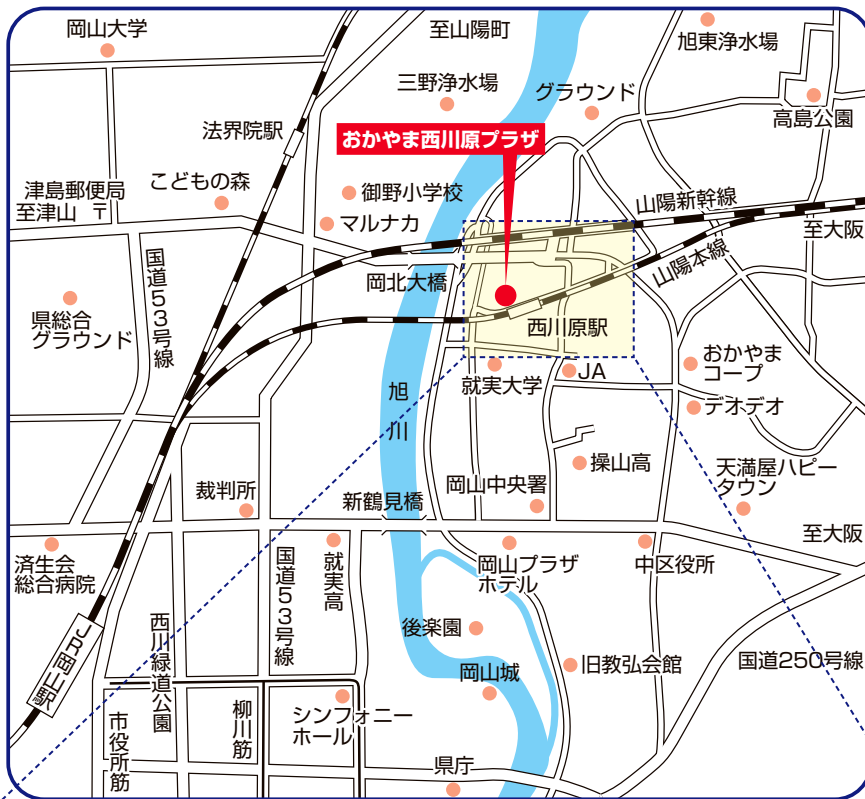
Table with columns: 地区, 都道府県, 番号, ホテル名, 電話, 最寄り駅からの所要時分, 住所. Includes entries for 岡山県 (コンフォートホテル岡山, 笠岡グランドホテル).

Table with columns: 地区, 都道府県, 番号, ホテル名, 電話, 最寄り駅からの所要時分, 住所. Includes entries for 香川県 (リーガホテルセスト高松), 香川県 (高松東急REIホテル).

Table with columns: 地区, 都道府県, 番号, ホテル名, 電話, 最寄り駅からの所要時分, 住所. Includes entries for 福岡県 (リーガロイヤルホテル小倉), 福岡県 (コンフォートホテル博多).

＜注意事項＞
※平成26年4月1日以降、「宿泊施設利用券」の発行枚数は同一会員につき年度内8枚までとなりました。
※「宿泊施設利用券」の発行をお申込み後、キャンセル等でご利用にならなかった場合は、お手数ですが弘済会事務局までご返送ください。
※ペンションご利用の方は弘済会までご連絡ください。なお、契約外のところもありますので、ご予約の際には必ず「日教弘指定施設」であることをご確認ください。

〈おかやま西川原プラザ 案内図〉



〈周辺詳細図〉



公益財団法人日本教育公務員弘済会岡山支部

〒703-8258

岡山市中区西川原255番地 おかやま西川原プラザ1F

TEL (086) 272-1909 FAX (086) 272-1781

【ホームページ】 <http://okakyoko.or.jp>

【メールアドレス】 okayama@okakyoko.or.jp

アクセス* JR山陽本線または赤穂線

西川原・就実駅下車北出口徒歩0分

*宇野バス東岡山線

西川原(天下一品前)停留所下車徒歩5分